

Investigación de opinión pública: Evaluación de la gestión del gobierno departamental y coyuntura

Intendencia de Maldonado - Marzo 2015





METODOLOGÍA

METODOLOGÍA

El estudio fue realizado en base a una encuesta realizada por Equipos MORI en el departamento de Maldonado entre los días 25 y 30 de marzo de 2015, exclusivamente para la Intendencia de Maldonado.

Universo: se definió como el conjunto de las personas mayores de 17 años residentes en el departamento de Maldonado.

➤ **Muestra:** se empleó una muestra probabilística aleatoria de 402 casos. Una muestra probabilística de éstas características tiene un margen de error máximo de +/-4,8 % dentro de un intervalo de confianza del 95%, en las estimaciones para el total de la muestra. Las encuestas se realizaron en las localidades de: Maldonado, San Carlos, Piriápolis, Punta del Este, Pan de Azúcar, Aiguá.

➤ **Cuestionario:** se utilizó un cuestionario estructurado y precodificado en su mayor parte, el que fue definido de común acuerdo con el cliente.

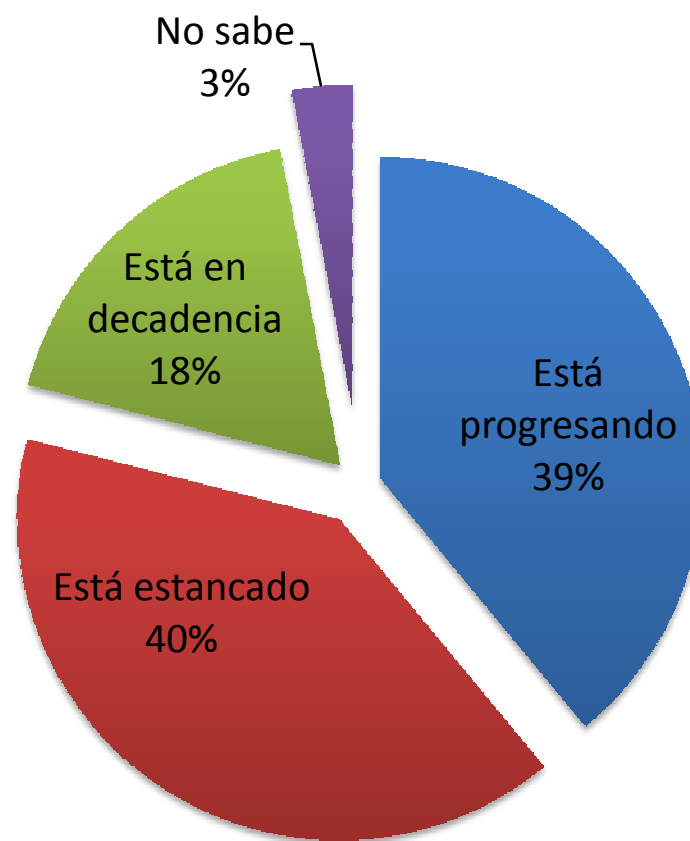
➤ **Relevamiento:** El relevamiento fue realizado en forma personal directamente en los hogares de los entrevistados.

➤ **Resultados:** Los resultados están ponderados por el voto anterior (octubre 2014) y el nivel educativo de los encuestados.



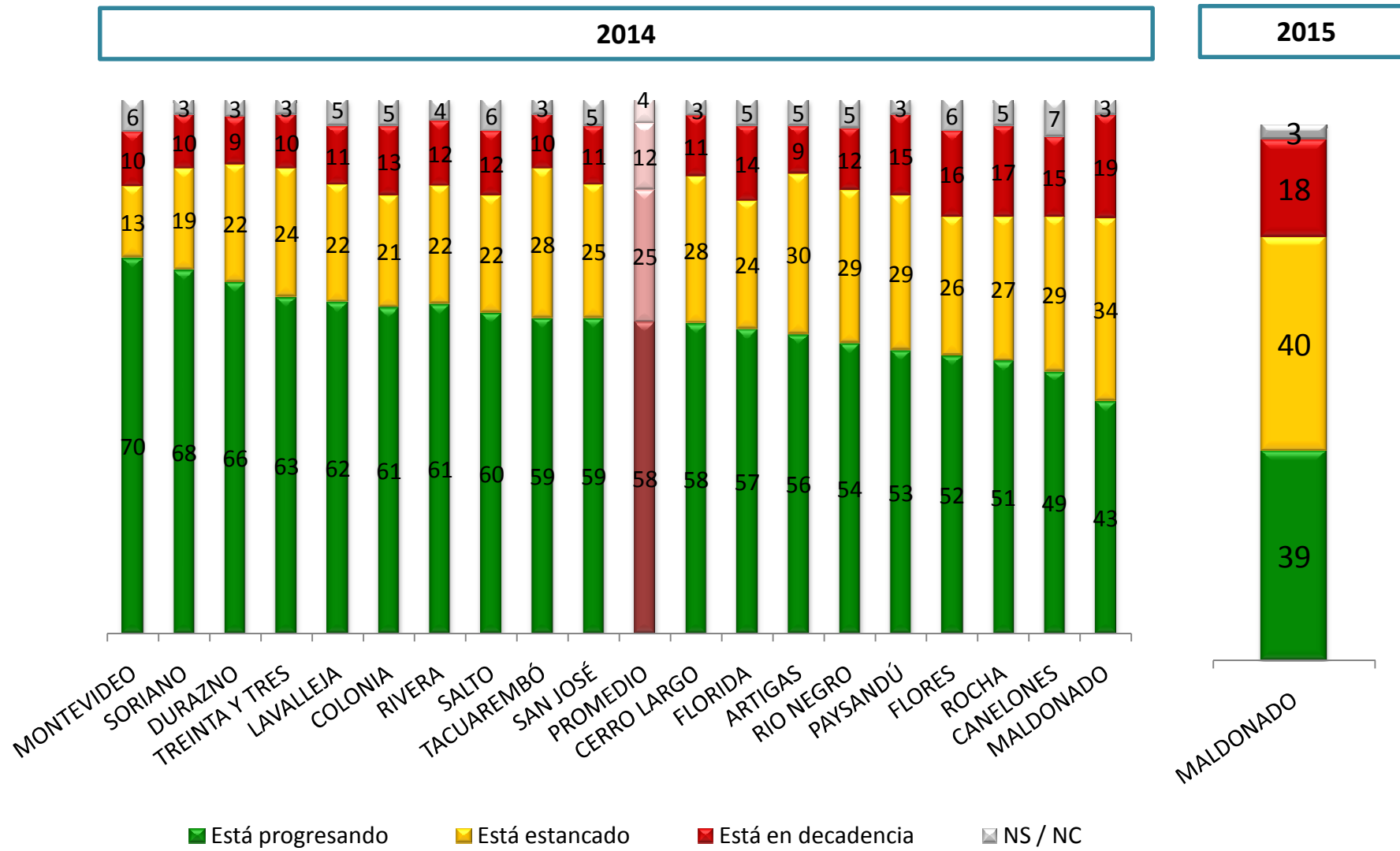
INDICADORES DE COYUNTURA

PERCEPCIONES SOBRE LA MARCHA DEL PAÍS



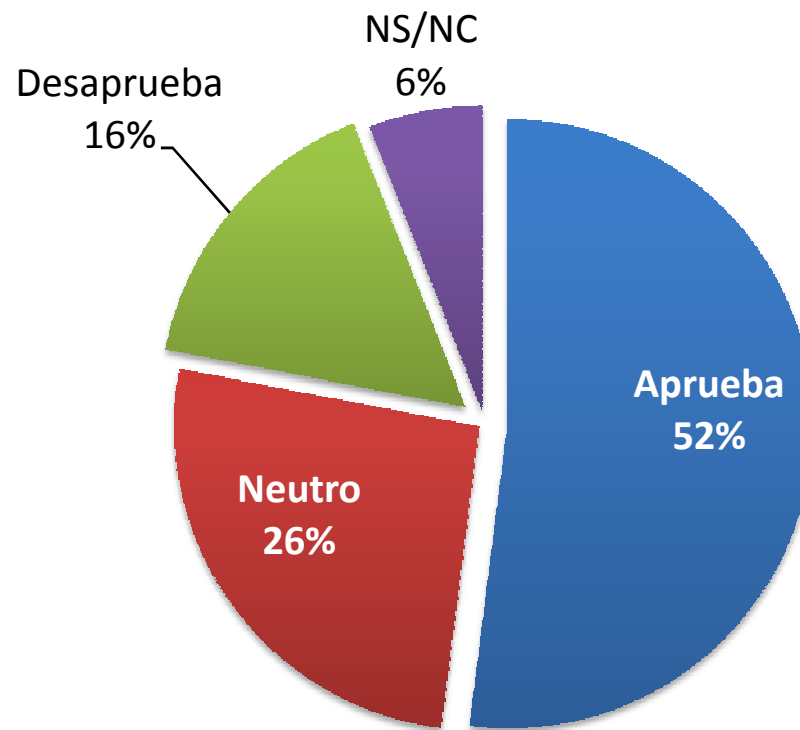
En general, diría Ud. que nuestro país...

PERCEPCIONES SOBRE LA MARCHA DEL PAÍS: COMPARACIÓN CON OTROS DEPARTAMENTOS, datos 2014



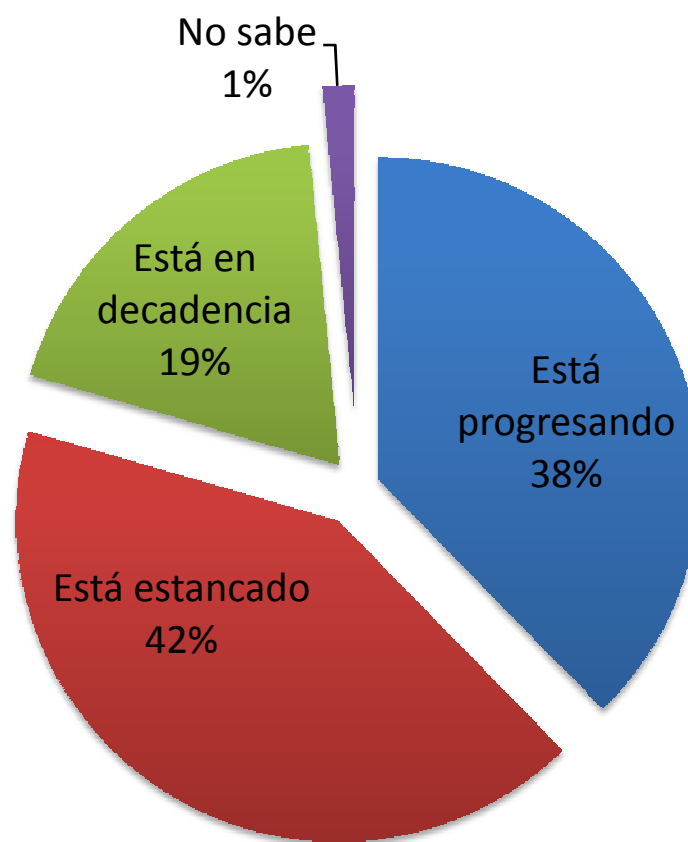
En general, diría Ud. que nuestro país...

APROBACIÓN DEL DESEMPEÑO DEL PRESIDENTE TABARÉ VÁZQUEZ



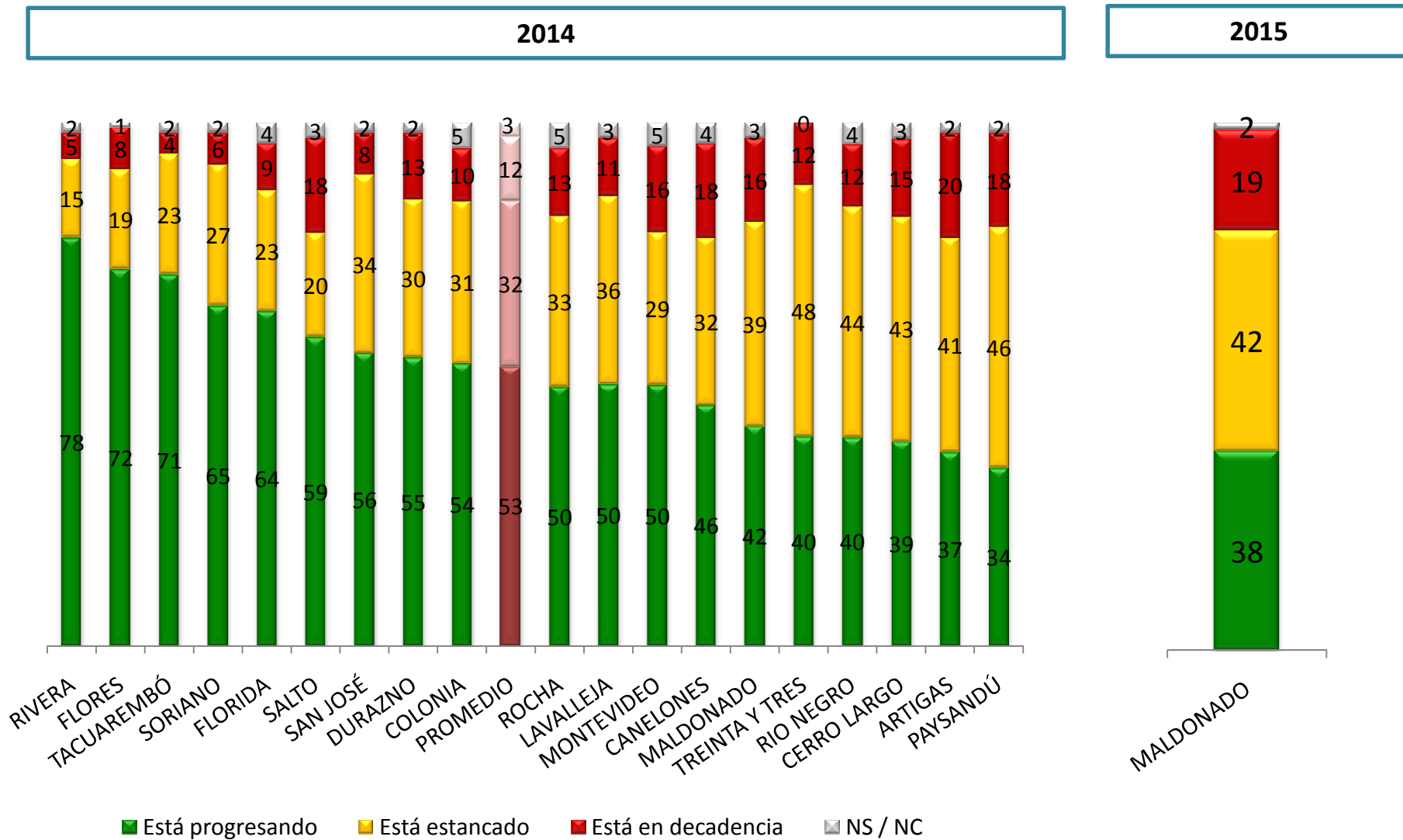
Pasando a otro tema..... en términos generales, ¿Ud. aprueba o desaprueba la forma en que Tabaré Vázquez se está desempeñando como Presidente de la República?

PERCEPCIONES SOBRE LA MARCHA DEL DEPARTAMENTO DE MALDONADO



Y diría que el departamento de Maldonado...

PERCEPCIONES SOBRE LA MARCHA DEL DEPARTAMENTO: COMPARACIÓN CON OTROS DEPARTAMENTOS, datos 2014



En general, diría Ud. que el departamento...

MOTIVOS POR LOS QUE EL DEPARTAMENTO ESTA ESTANCADO O EN DECADENCIA



¿Por qué considera que Maldonado está estancado o en decadencia?

MOTIVOS POR LOS QUE EL DEPARTAMENTO ESTA ESTANCADO O EN DECADENCIA

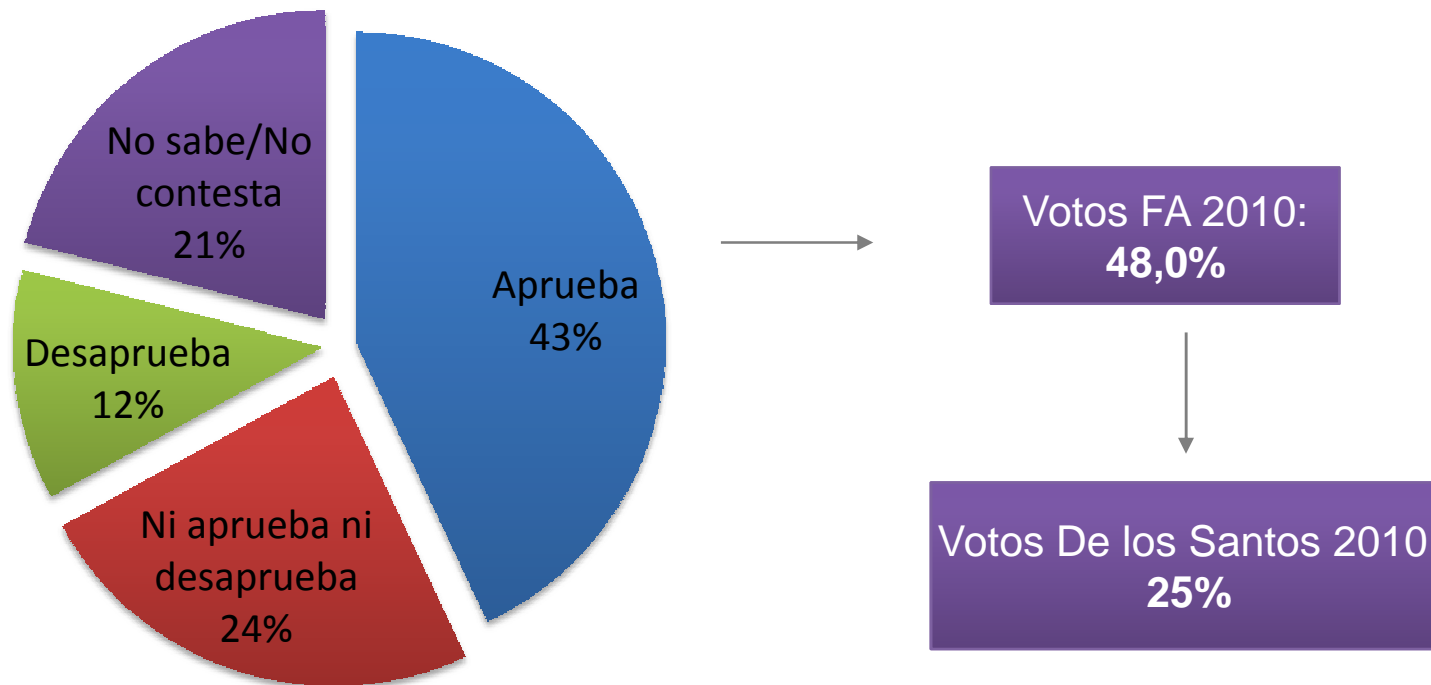
	2014	2015
Desempleo/Falta de Trabajo	31	48
No hay mejora, no progresa, no hay avance	20	11
Falta de obras	4	9
Inseguridad	12	8
La intendencia no ha hecho nada/Mala administración	2	4
Arreglo de calles	2	3
Muy caro/precios altos	-	3
Falta de inversiones	-	3
Baja temporada turística	5	1
Crisis regional	-	1
Falta de espacios públicos	-	1
Manejo económico	6	-
Politica	5	-
Mucha gente	2	-
Otros	9	7
Ns/Nc	2	2
Total	100	100

¿Por qué considera que Maldonado está estancado o en decadencia?



DESEMPEÑO DEL INTENDENTE

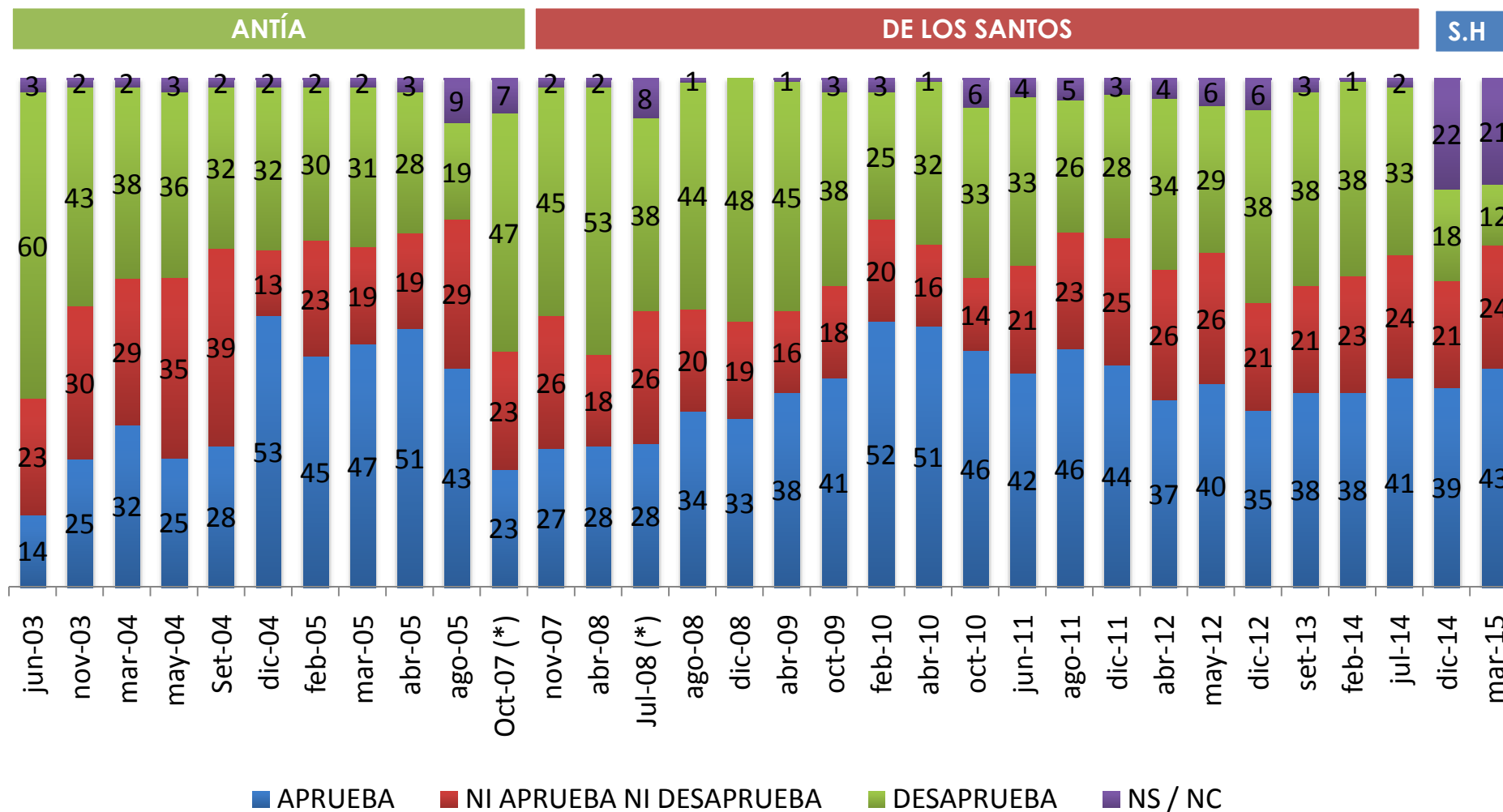
EVALUACIÓN DEL DESEMPEÑO DE LA INTENDENTA SUSANA HERNÁNDEZ



% sobre votos emitidos

¿ Ud. aprueba o desaprueba la forma en que Susana Hernández se está desempeñando como Intendente de Maldonado?

EVALUACIÓN DE LA GESTIÓN DEL INTENDENTE (Serie)

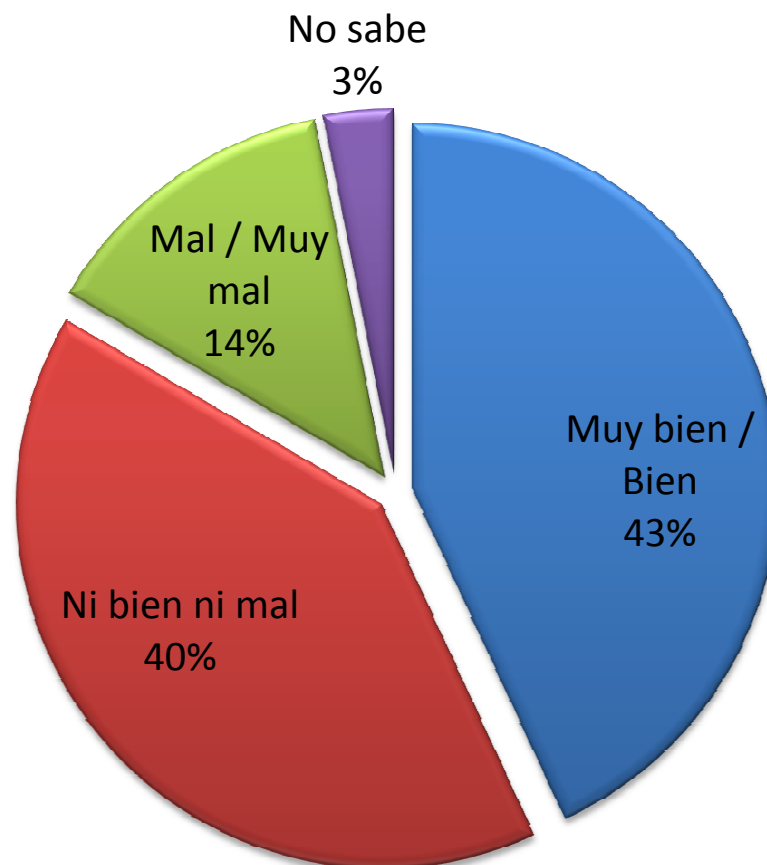


¿Y usted aprueba o desaprueba la forma en que ... se está desempeñando como Intendente de Maldonado?



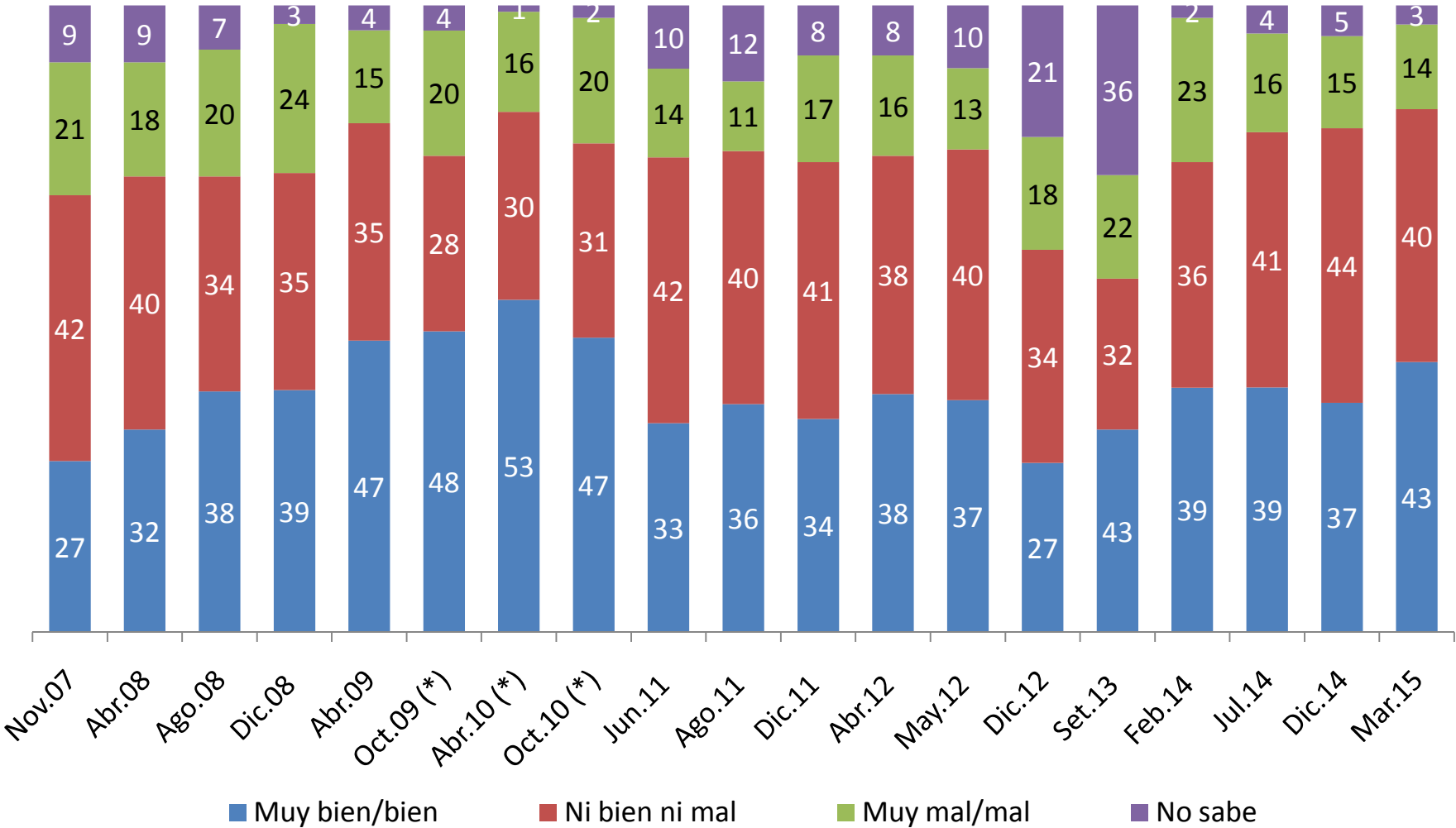
FUNCIONAMIENTO DE LA INTENDENCIA

EVALUACIÓN DEL FUNCIONAMIENTO DE LA INTENDENCIA DE MALDONADO



¿Cómo calificaría hoy el funcionamiento general de la Intendencia de Maldonado?

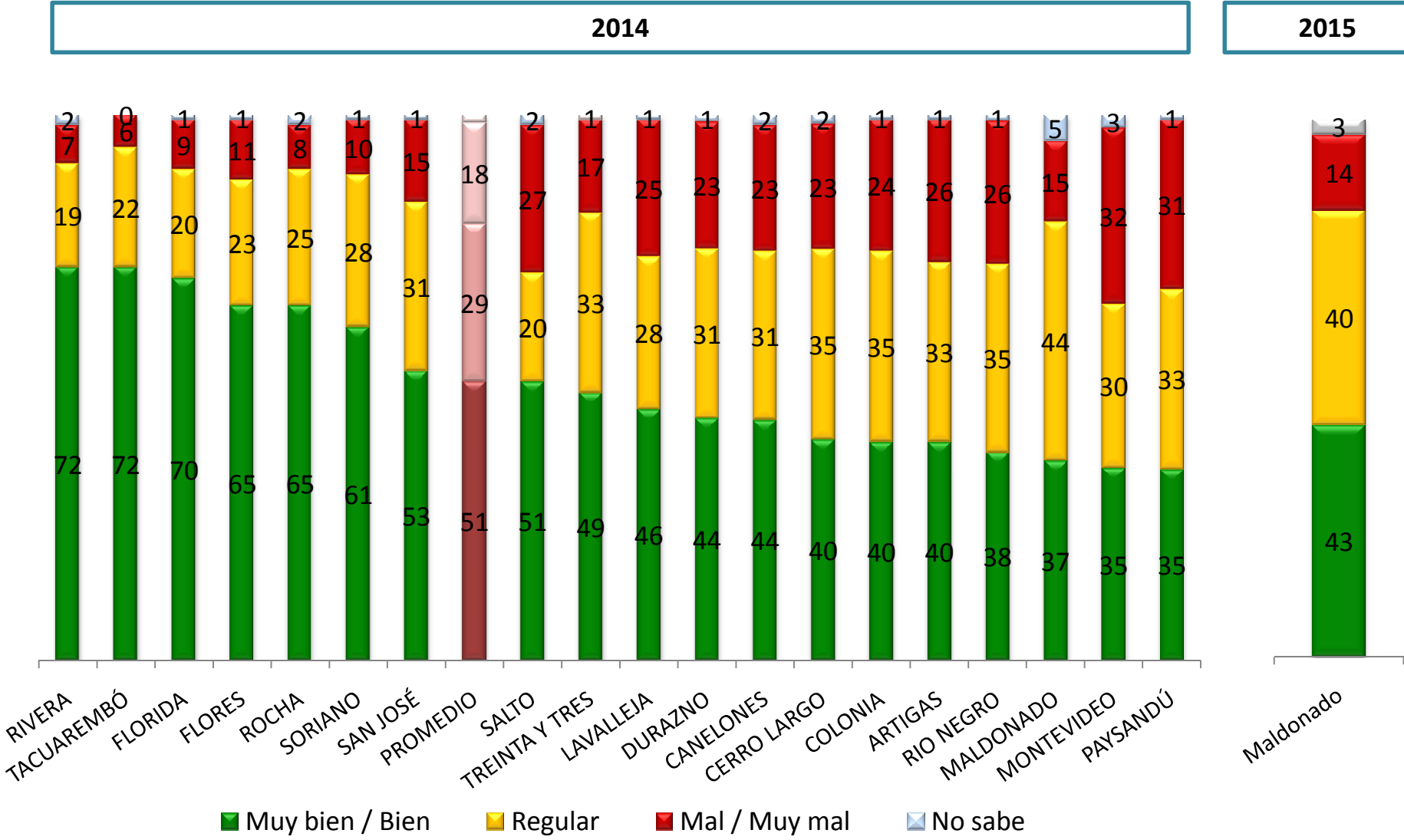
EVALUACIÓN DEL FUNCIONAMIENTO DE LA INTENDENCIA DE MALDONADO



(*) Encuesta telefónica

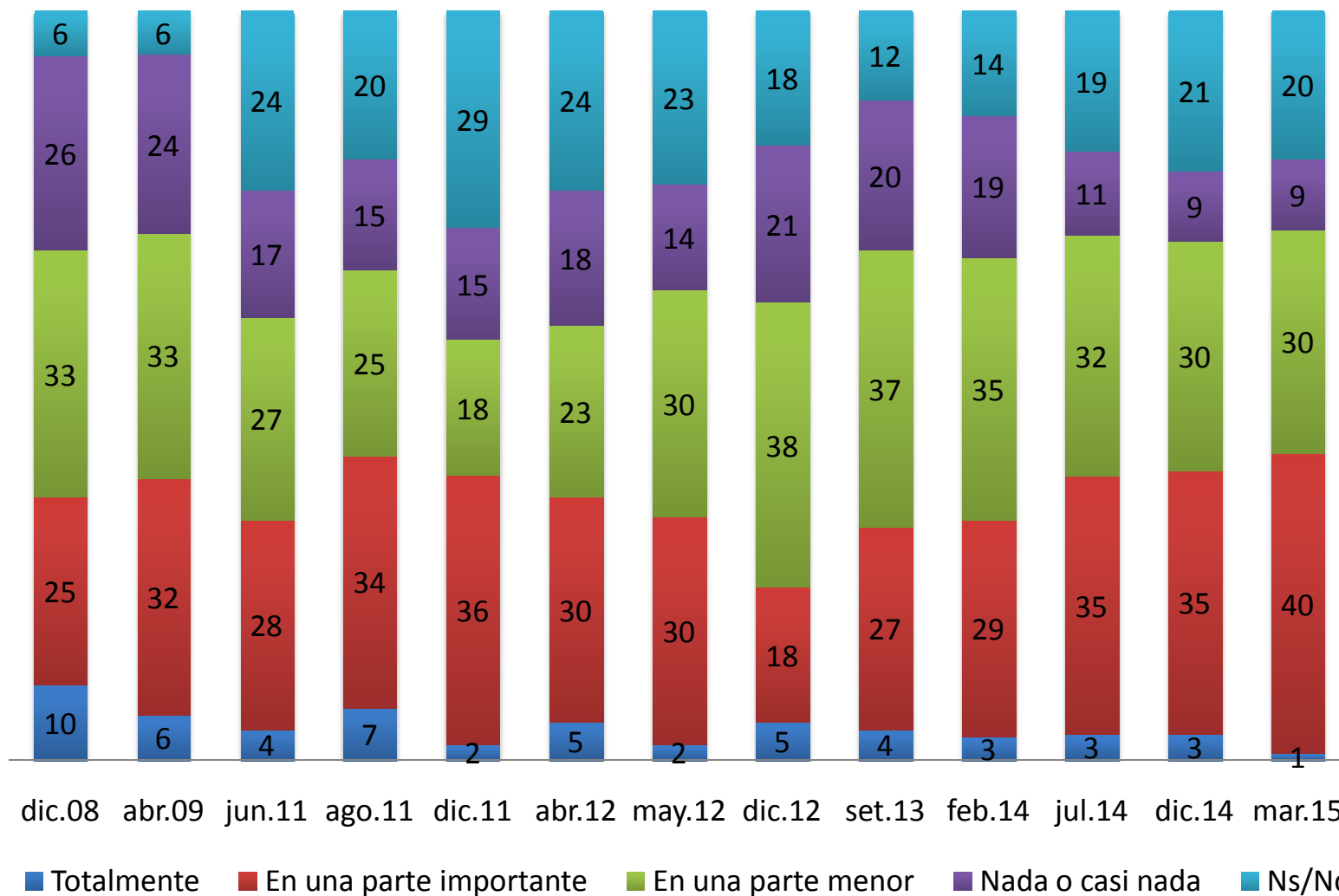
¿Cómo calificaría hoy el funcionamiento general de la Intendencia de Maldonado?

EVALUACION DEL FUNCIONAMIENTO DE LA INTENDENCIA DE MALDONADO COMPARACIÓN CON OTROS DEPARTAMENTOS



¿Cómo calificaría hoy el funcionamiento general de la Intendencia de Maldonado?

OPINIÓN SOBRE SI EL GOBIERNO DEPARTAMENTAL ESTÁ CUMPLIENDO TODO LO QUE PROMETIÓ (serie)

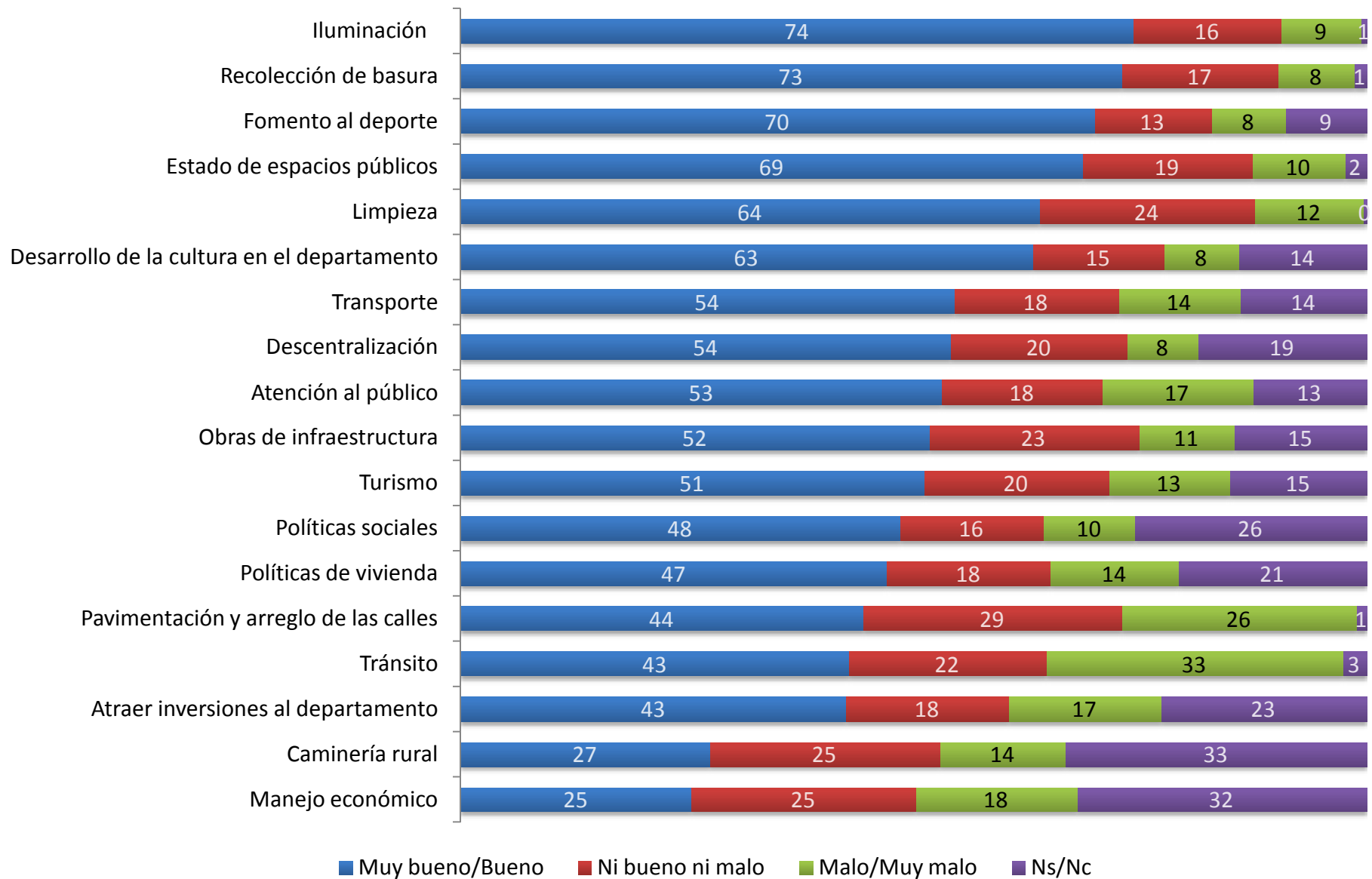


En términos generales ¿en qué medida cree que el gobierno departamental de Maldonado está cumpliendo todo lo que había prometido al inicio de su gestión? ¿Diría que está cumpliendo ...



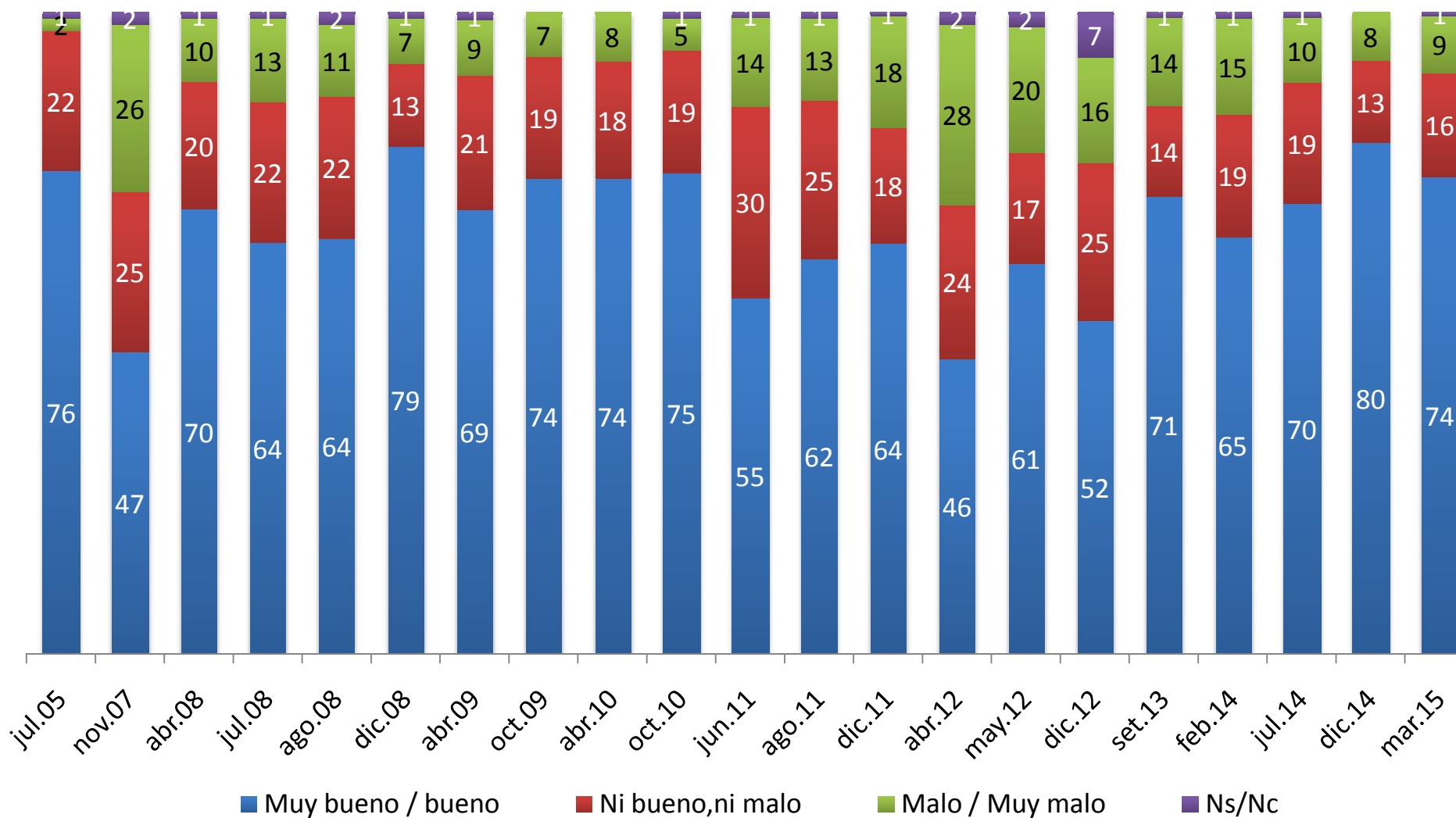
DIMENSIONES ESPECÍFICAS DE GESTIÓN

EVALUACIÓN DEL FUNCIONAMIENTO DE LA IDM EN DIFERENTES ASPECTOS



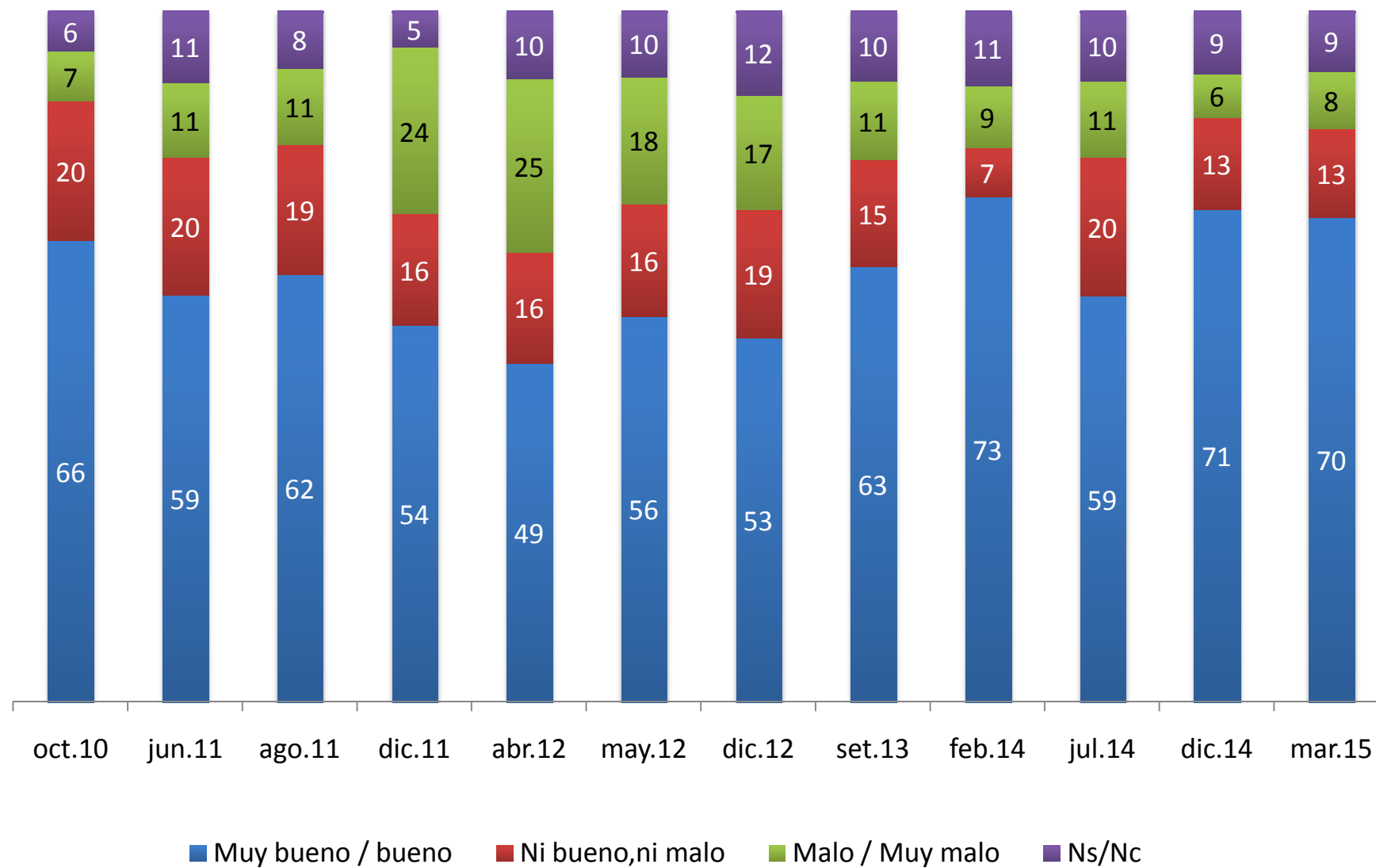
Con respecto a ¿Ud. diría que la Intendencia funciona muy bien, bien, ni bien ni mal, mal o muy mal?

SERIE FUNCIONAMIENTO DE LA IDM: ILUMINACIÓN



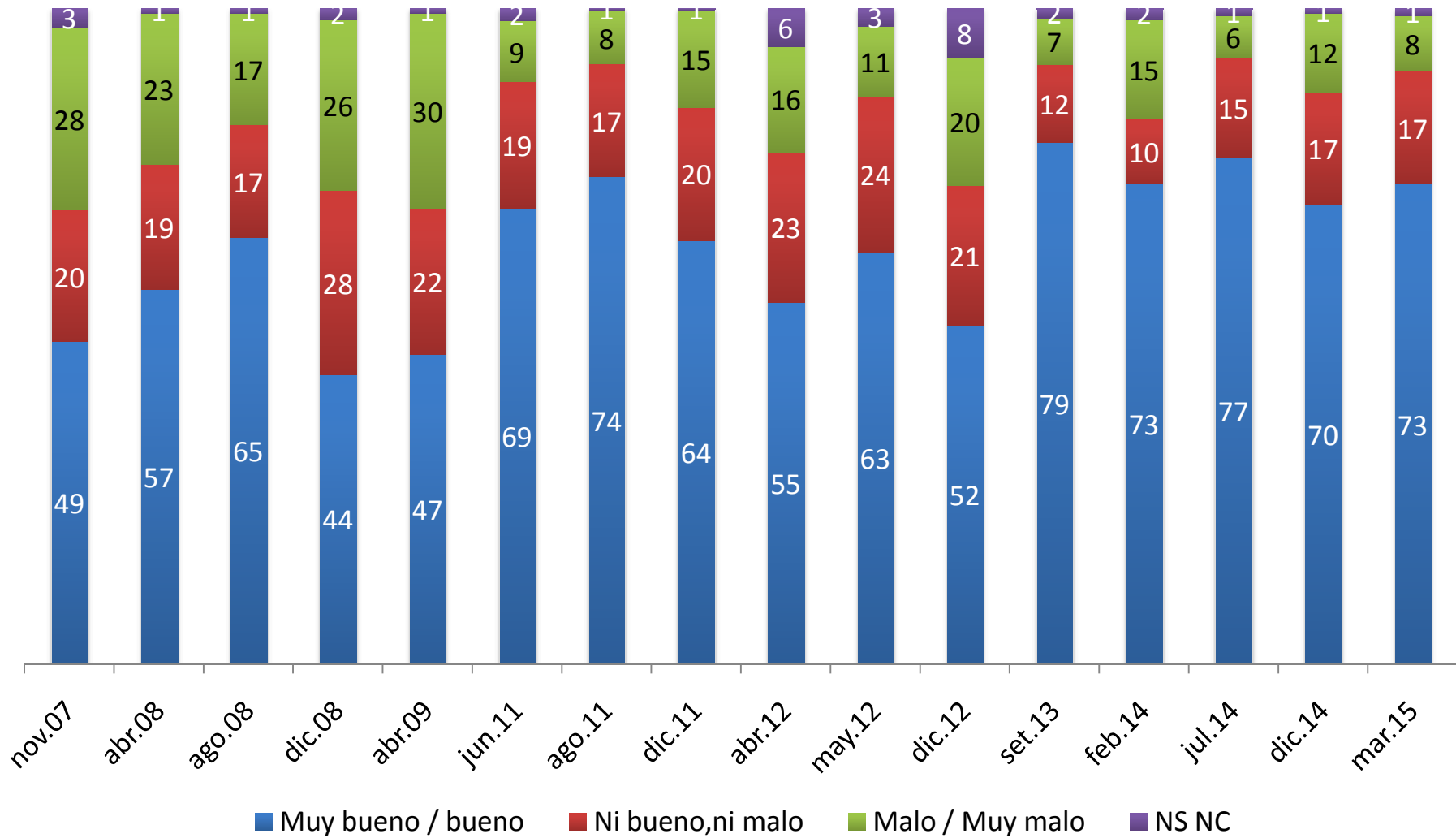
Con respecto a ¿Ud. diría que la Intendencia funciona muy bien, bien, ni bien ni mal, mal o muy mal?

SERIE FUNCIONAMIENTO DE LA IDM: FOMENTO DEL DEPORTE



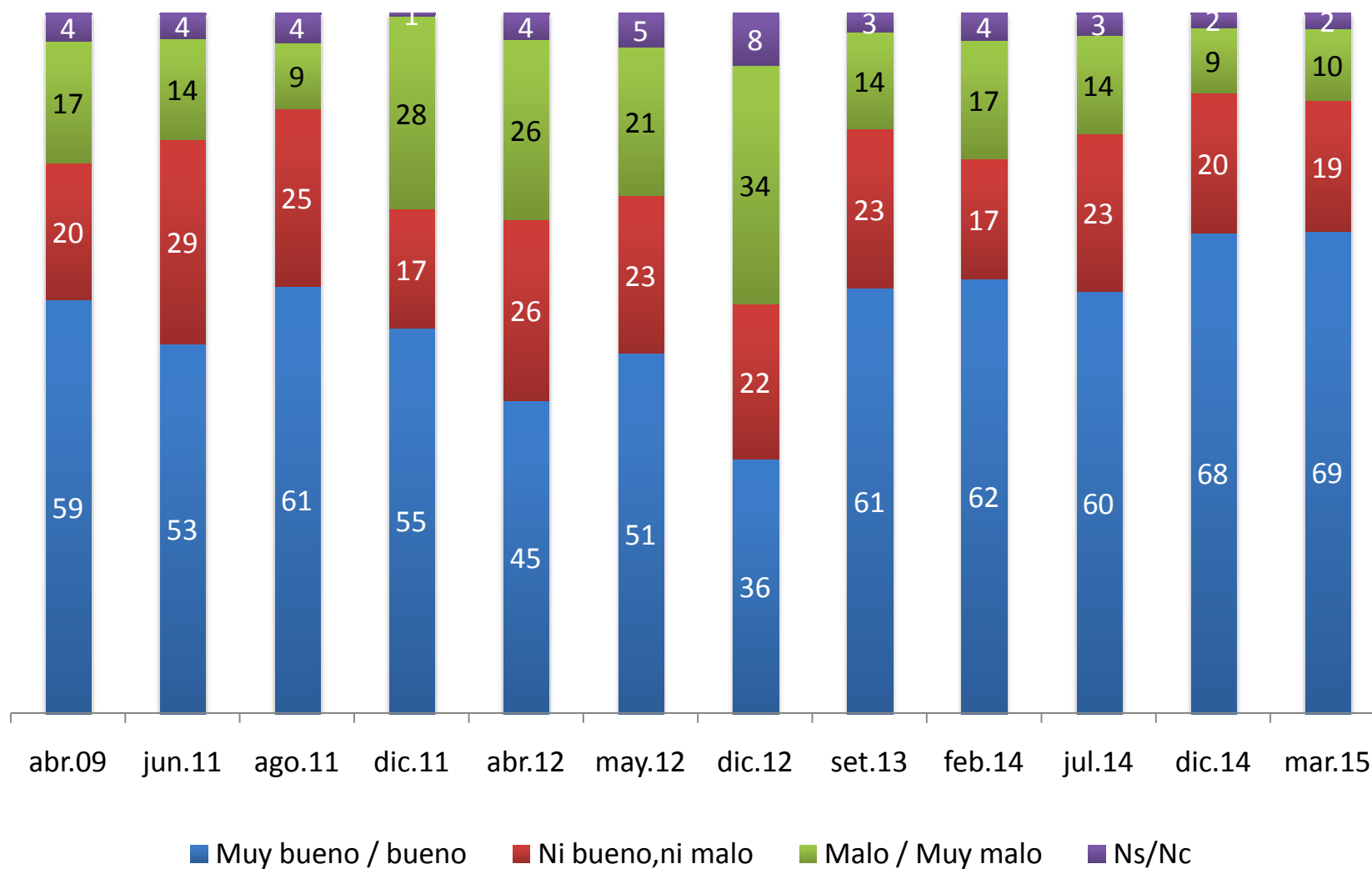
Con respecto a ¿Ud. diría que la Intendencia funciona muy bien, bien, ni bien ni mal, mal o muy mal?

SERIE FUNCIONAMIENTO DE LA IDM: RECOLECCIÓN DE BASURA



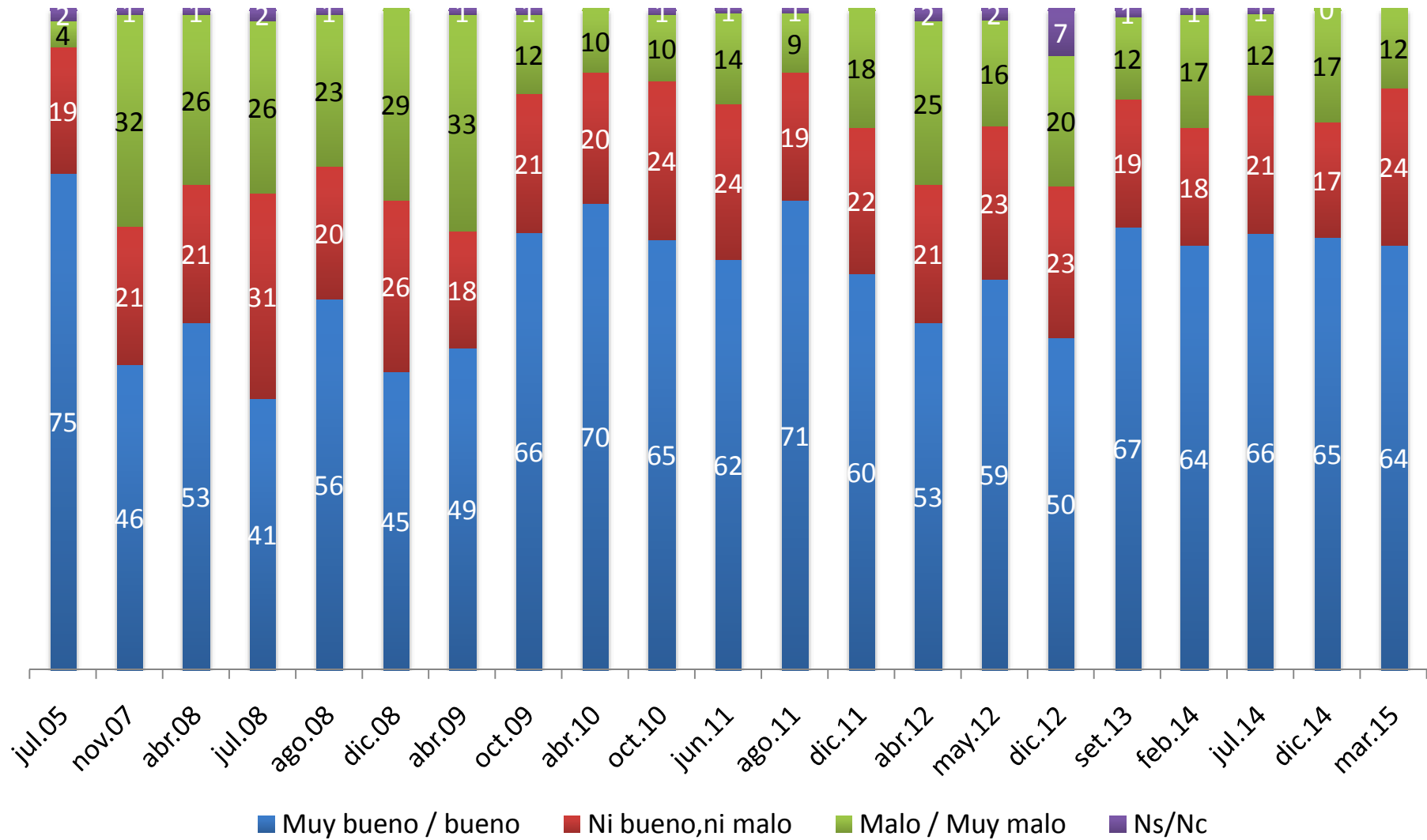
Con respecto a ¿Ud. diría que la Intendencia funciona muy bien, bien, ni bien ni mal, mal o muy mal?

SERIE FUNCIONAMIENTO DE LA IDM: ESTADO DE LOS ESPACIOS PÚBLICOS



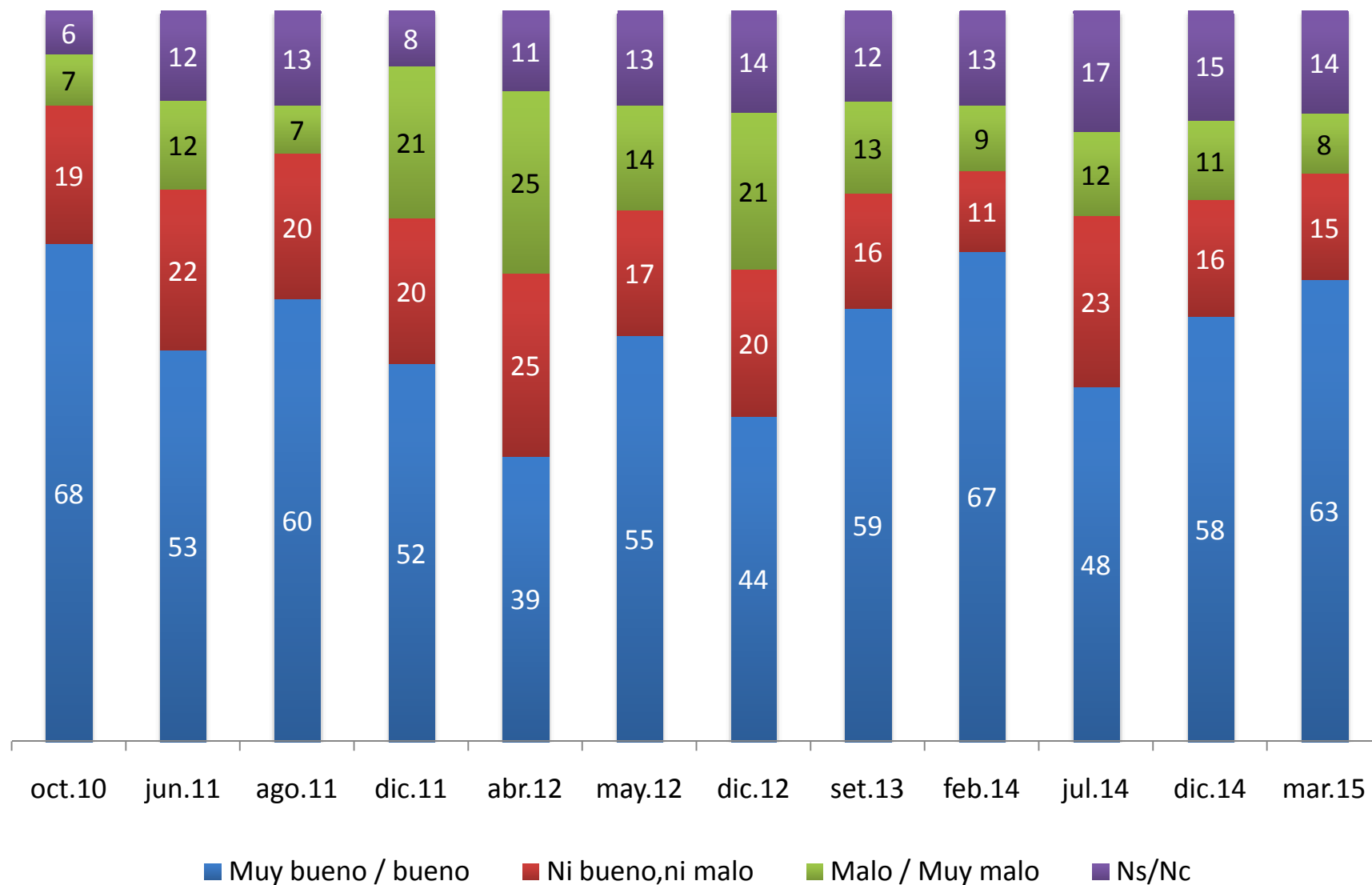
Con respecto a ¿Ud. diría que la Intendencia funciona muy bien, bien, ni bien ni mal, mal o muy mal?

SERIE FUNCIONAMIENTO DE LA IDM: EN LIMPIEZA



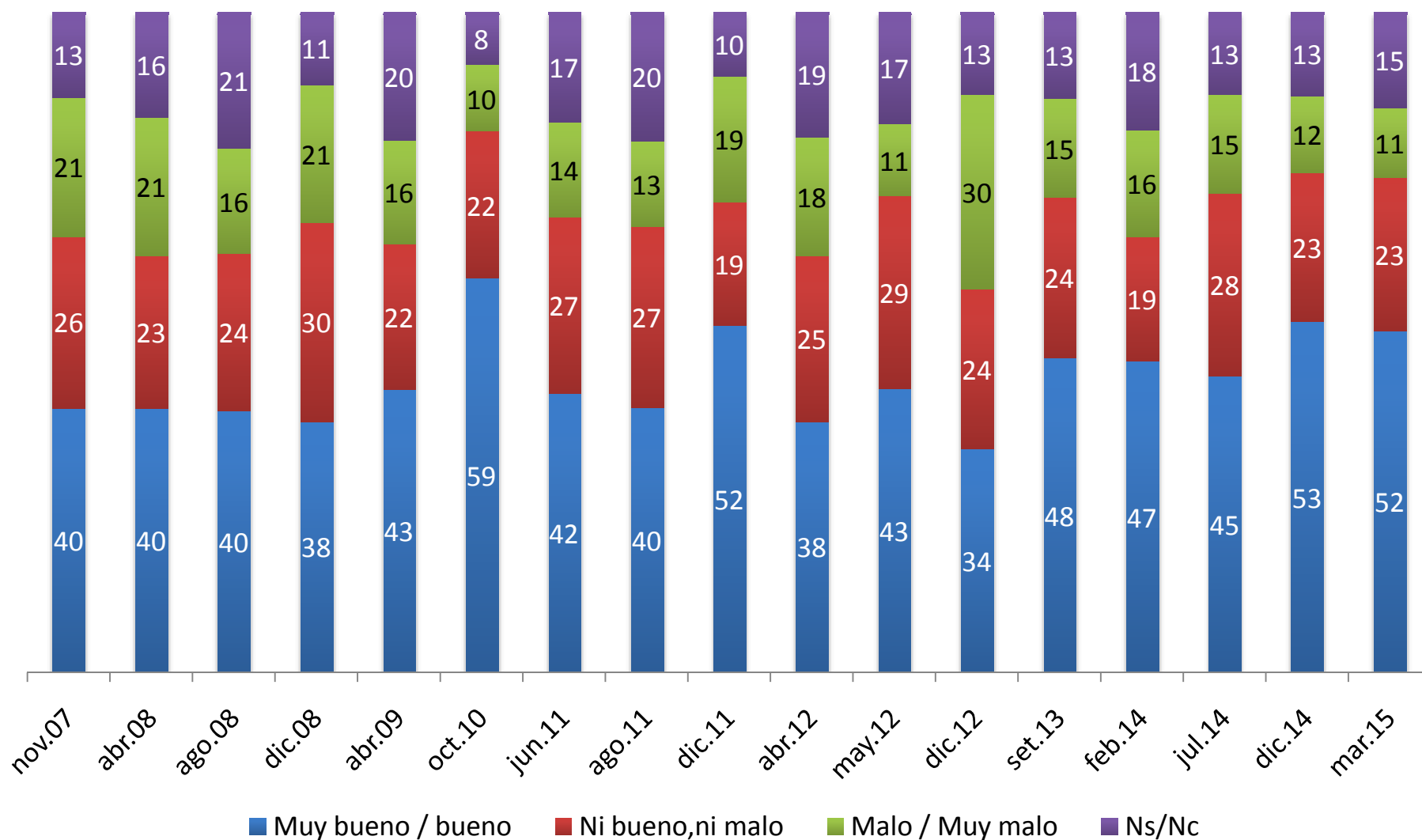
Con respecto a ¿Ud. diría que la Intendencia funciona muy bien, bien, ni bien ni mal, mal o muy mal?

SERIE FUNCIONAMIENTO DE LA IDM: DESARROLLO DE LA CULTURA



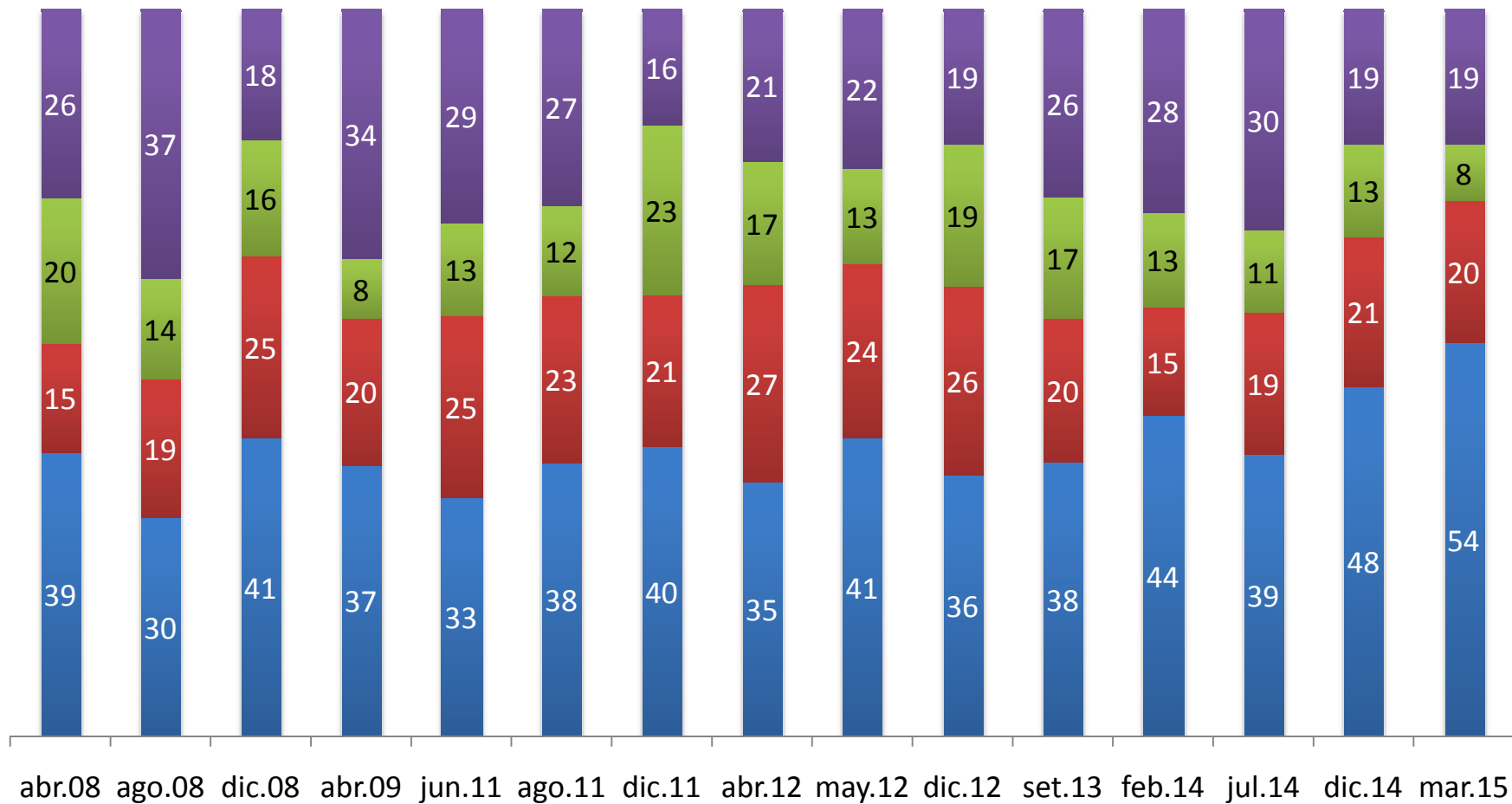
Con respecto a ¿Ud. diría que la Intendencia funciona muy bien, bien, ni bien ni mal, mal o muy mal?

SERIE FUNCIONAMIENTO DE LA IDM: OBRAS DE INFRAESTRUCTURA



Con respecto a ¿Ud. diría que la Intendencia funciona muy bien, bien, ni bien ni mal, mal o muy mal?

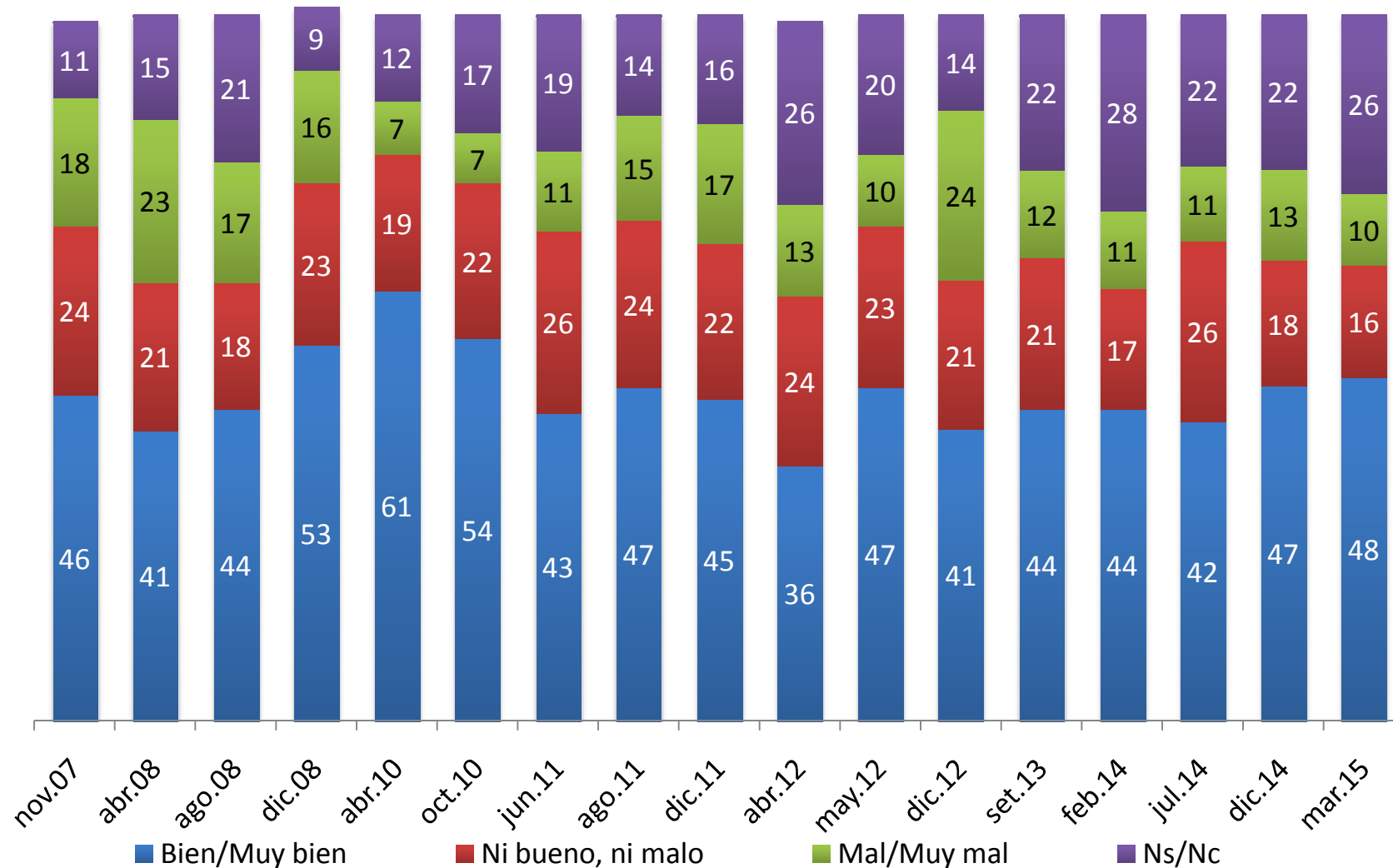
SERIE FUNCIONAMIENTO DE LA IDM: DESCENTRALIZACIÓN



■ Muy bueno / bueno ■ Ni bueno, ni malo ■ Malo / Muy malo ■ Ns/Nc

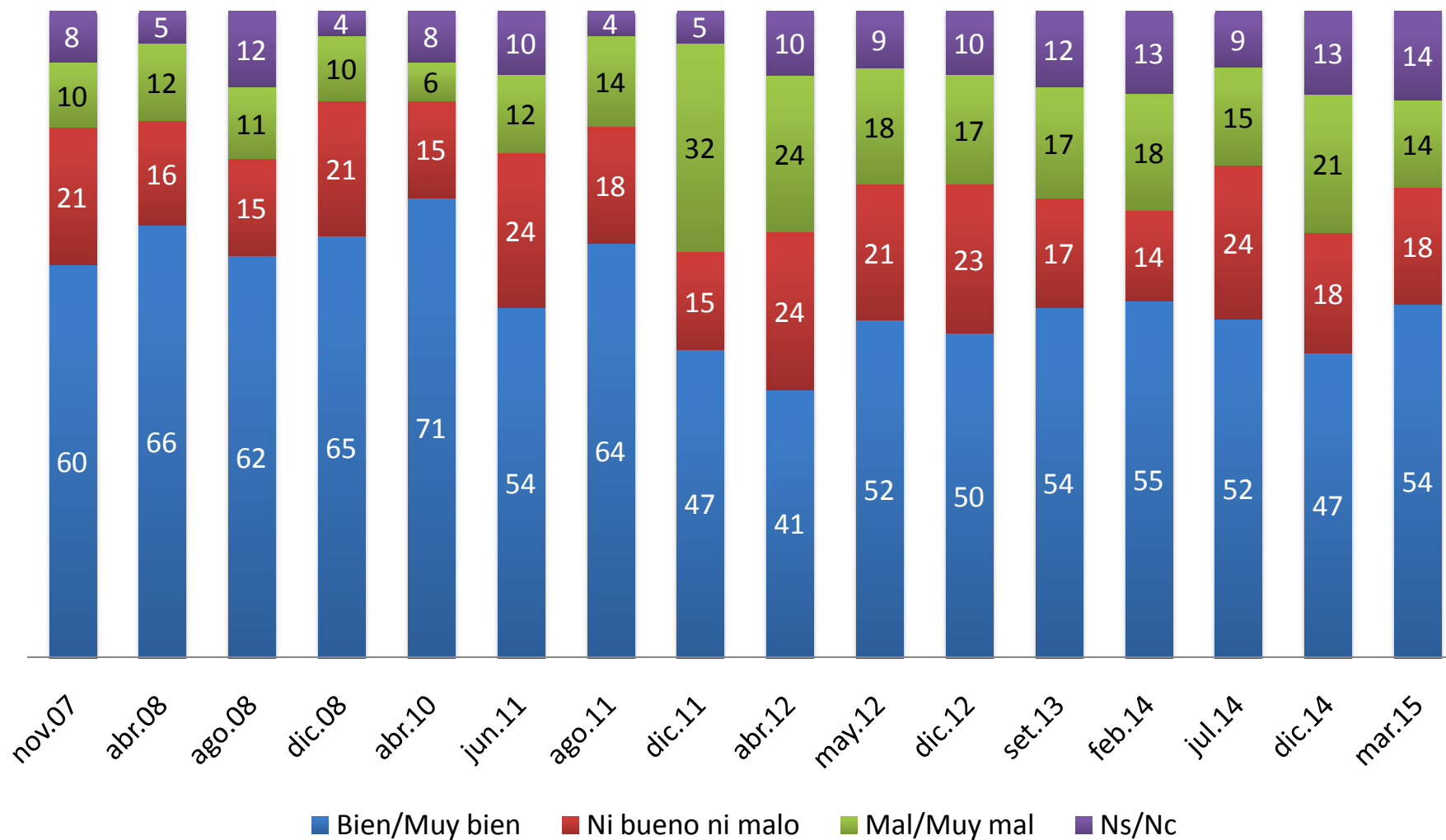
Con respecto a ¿Ud. diría que la Intendencia funciona muy bien, bien, ni bien ni mal, mal o muy mal?

SERIE FUNCIONAMIENTO DE LA IDM: POLÍTICAS SOCIALES



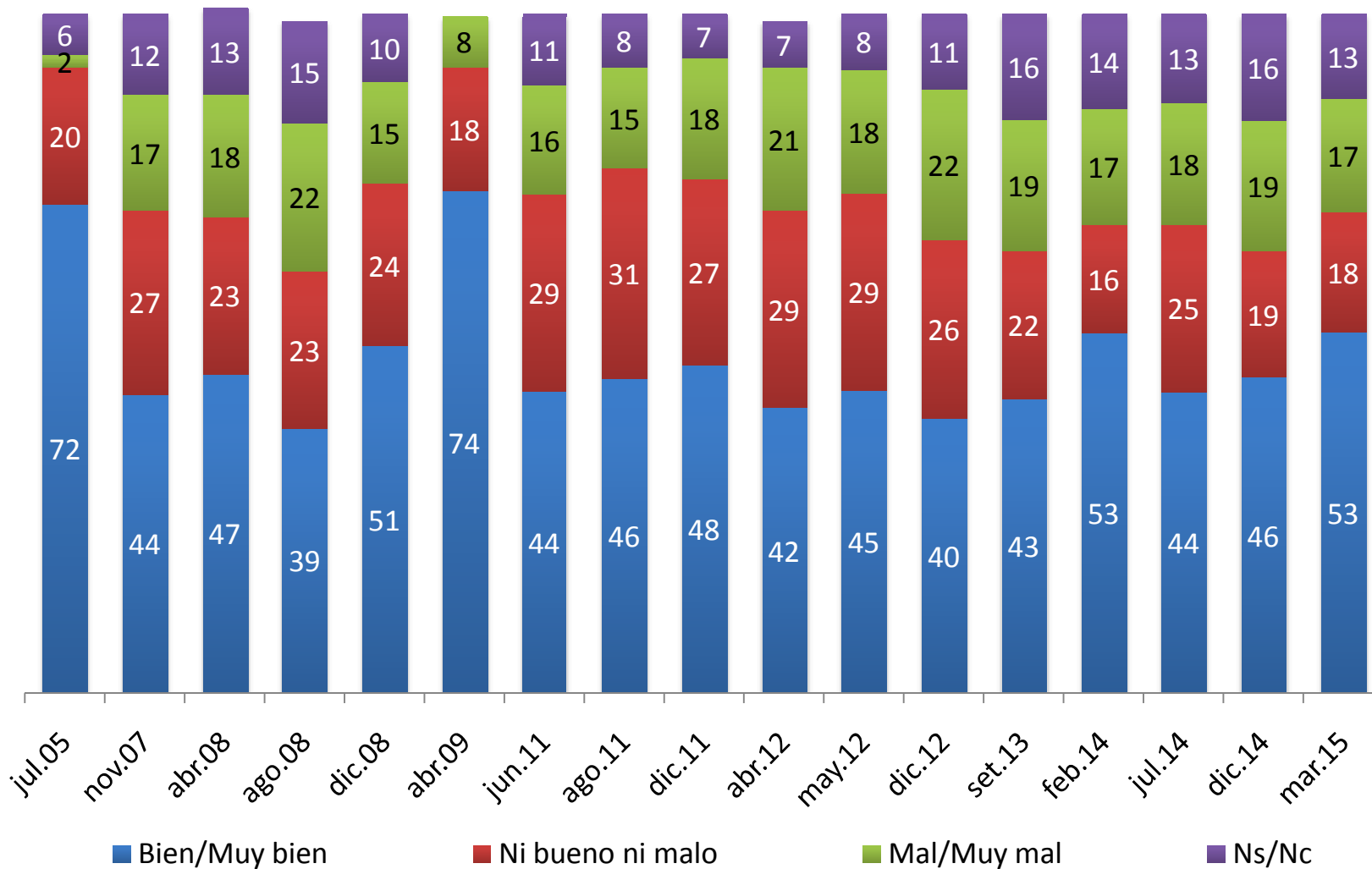
Con respecto a ¿Ud. diría que la Intendencia funciona muy bien, bien, ni bien ni mal, mal o muy mal?

SERIE FUNCIONAMIENTO DE LA IDM: TRANSPORTE



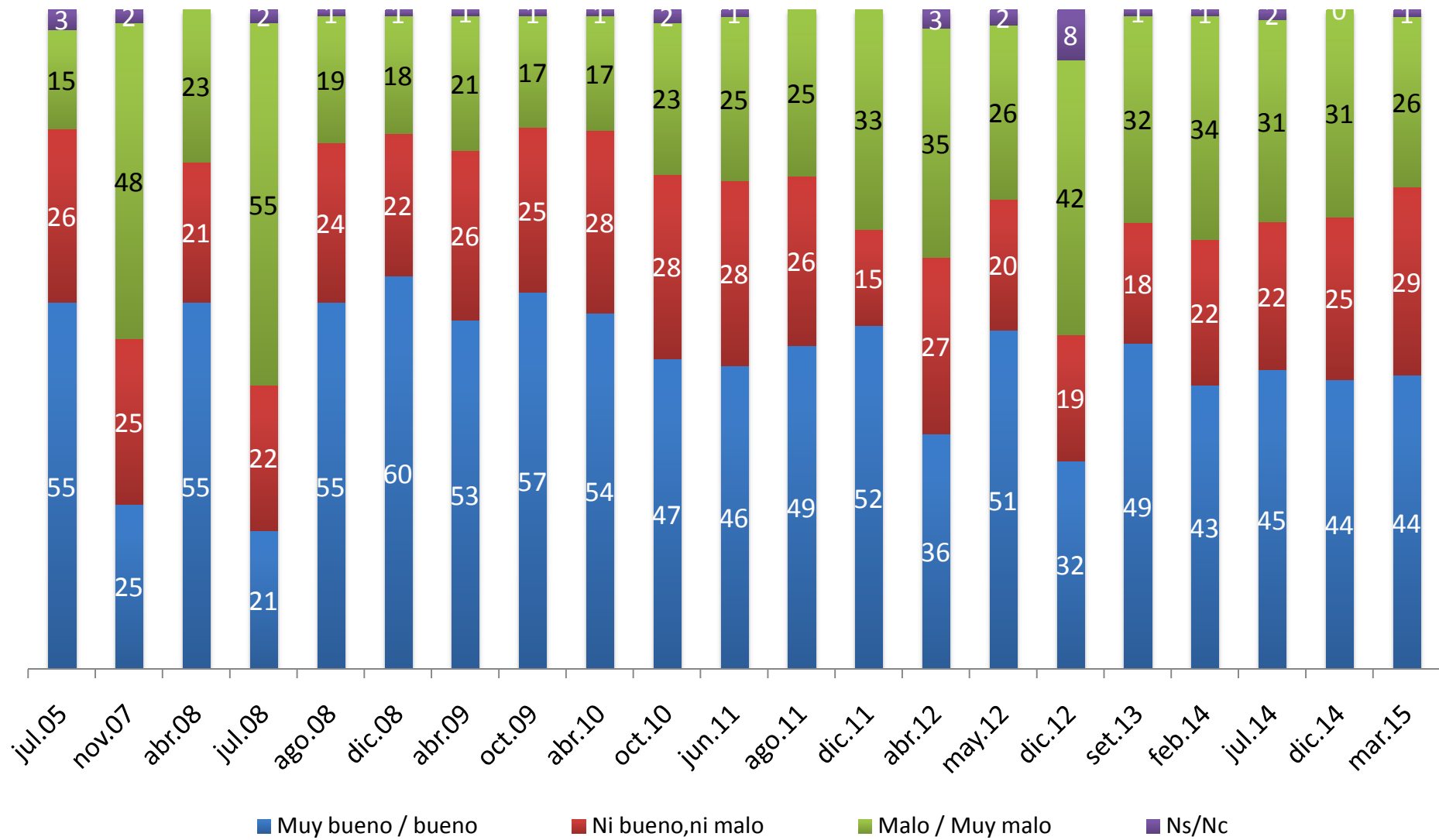
Con respecto a ¿Ud. diría que la Intendencia funciona muy bien, bien, ni bien ni mal, mal o muy mal?

SERIE FUNCIONAMIENTO DE LA IDM: ATENCIÓN AL PÚBLICO



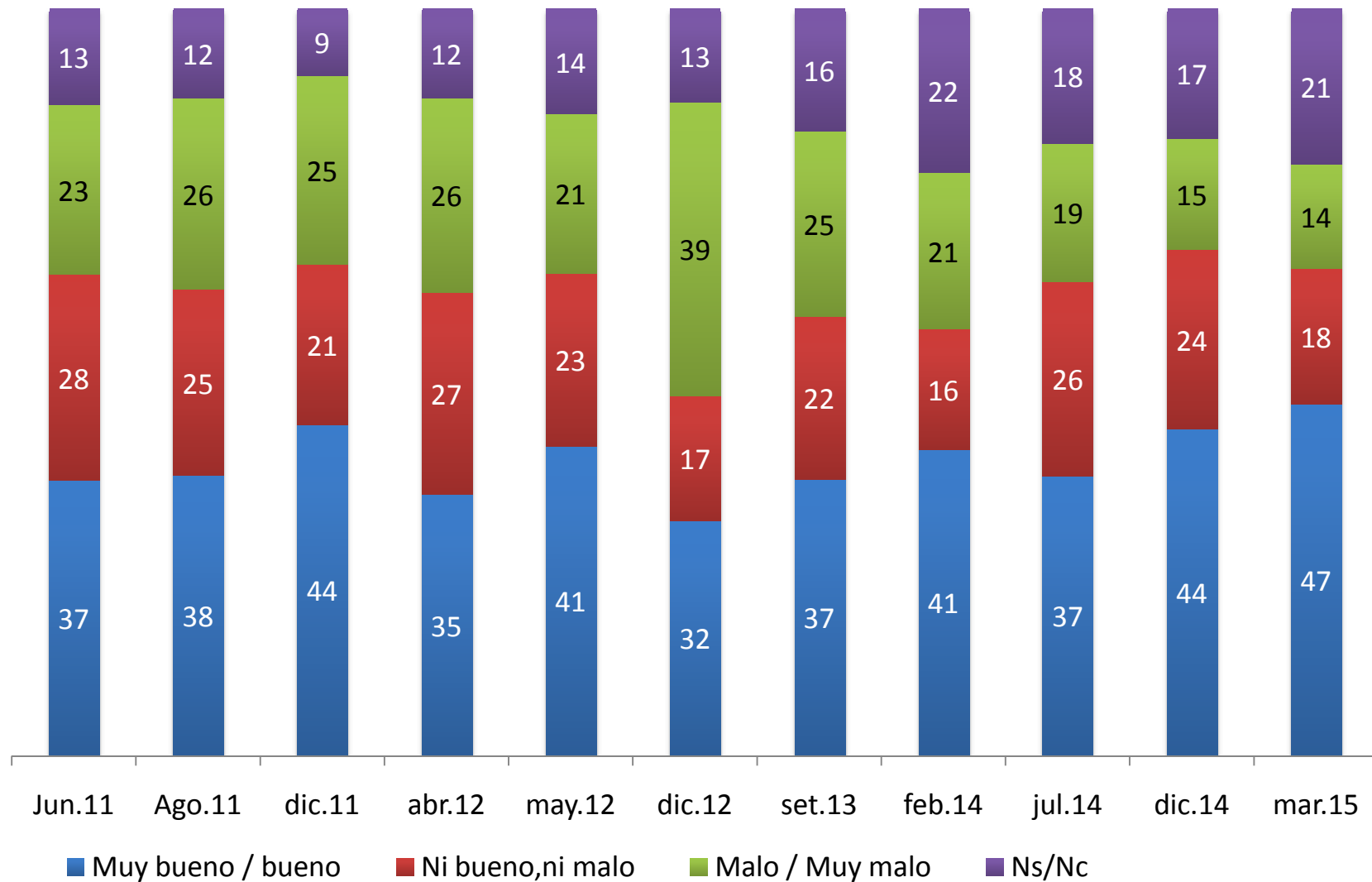
Con respecto a ¿Ud. diría que la Intendencia funciona muy bien, bien, ni bien ni mal, mal o muy mal?

SERIE FUNCIONAMIENTO DE LA IDM: PAVIMENTACIÓN Y ARREGLO DE CALLES



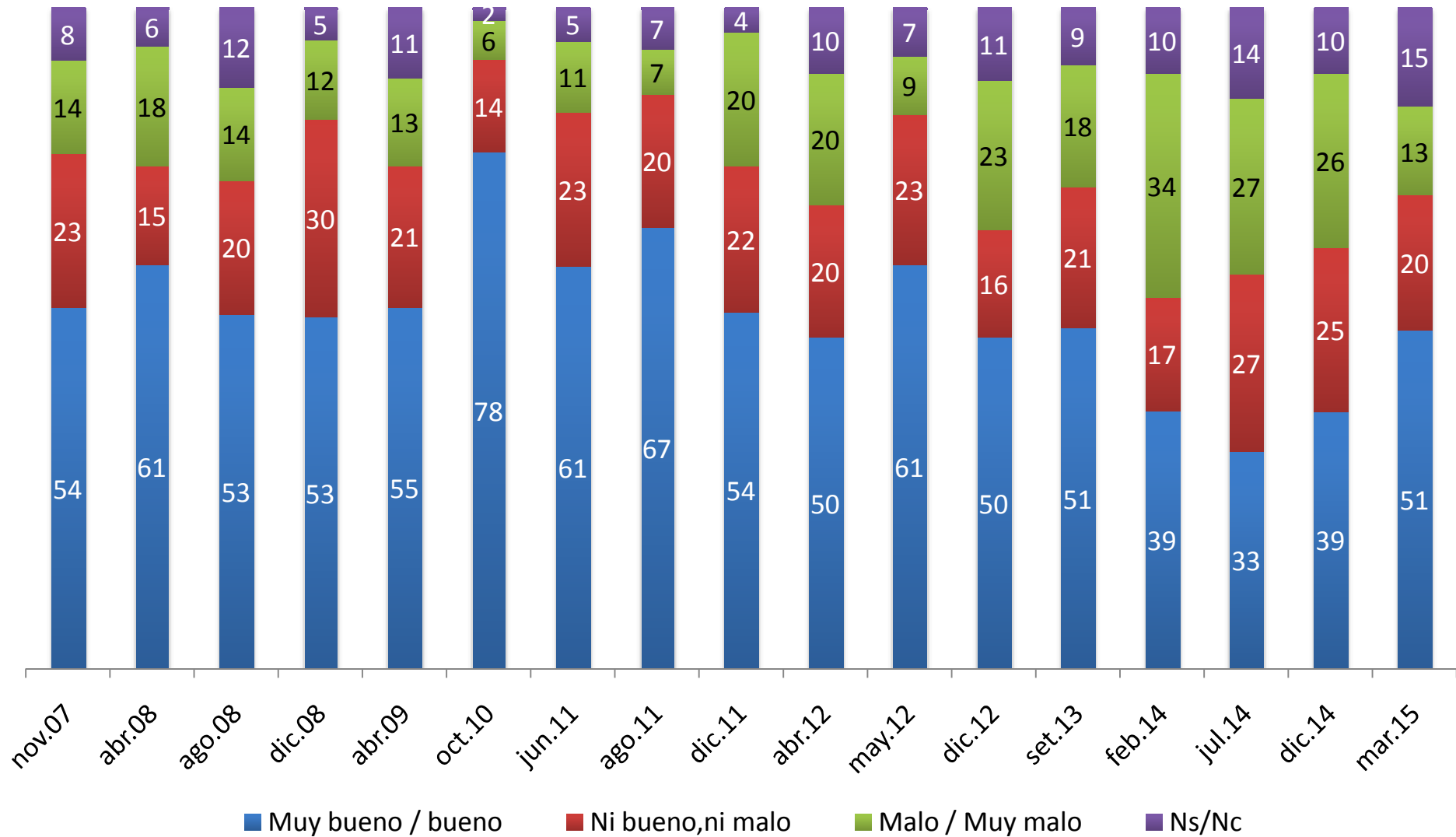
Con respecto a ¿Ud. diría que la Intendencia funciona muy bien, bien, ni bien ni mal, mal o muy mal?

SERIE FUNCIONAMIENTO DE LA IDM: POLÍTICAS DE VIVIENDA



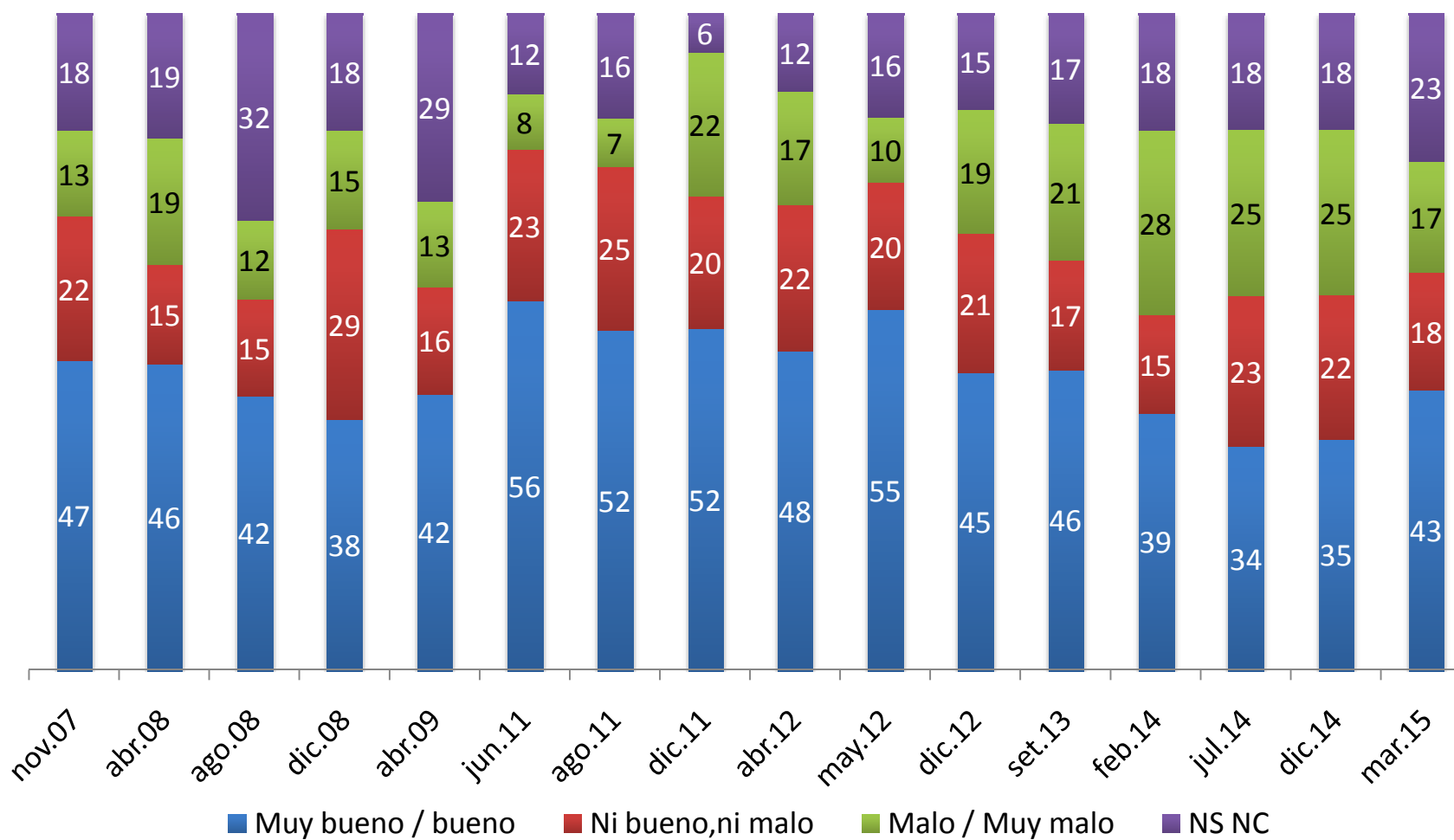
Con respecto a ¿Ud. diría que la Intendencia funciona muy bien, bien, ni bien ni mal, mal o muy mal?

SERIE FUNCIONAMIENTO DE LA IDM: EN TURISMO



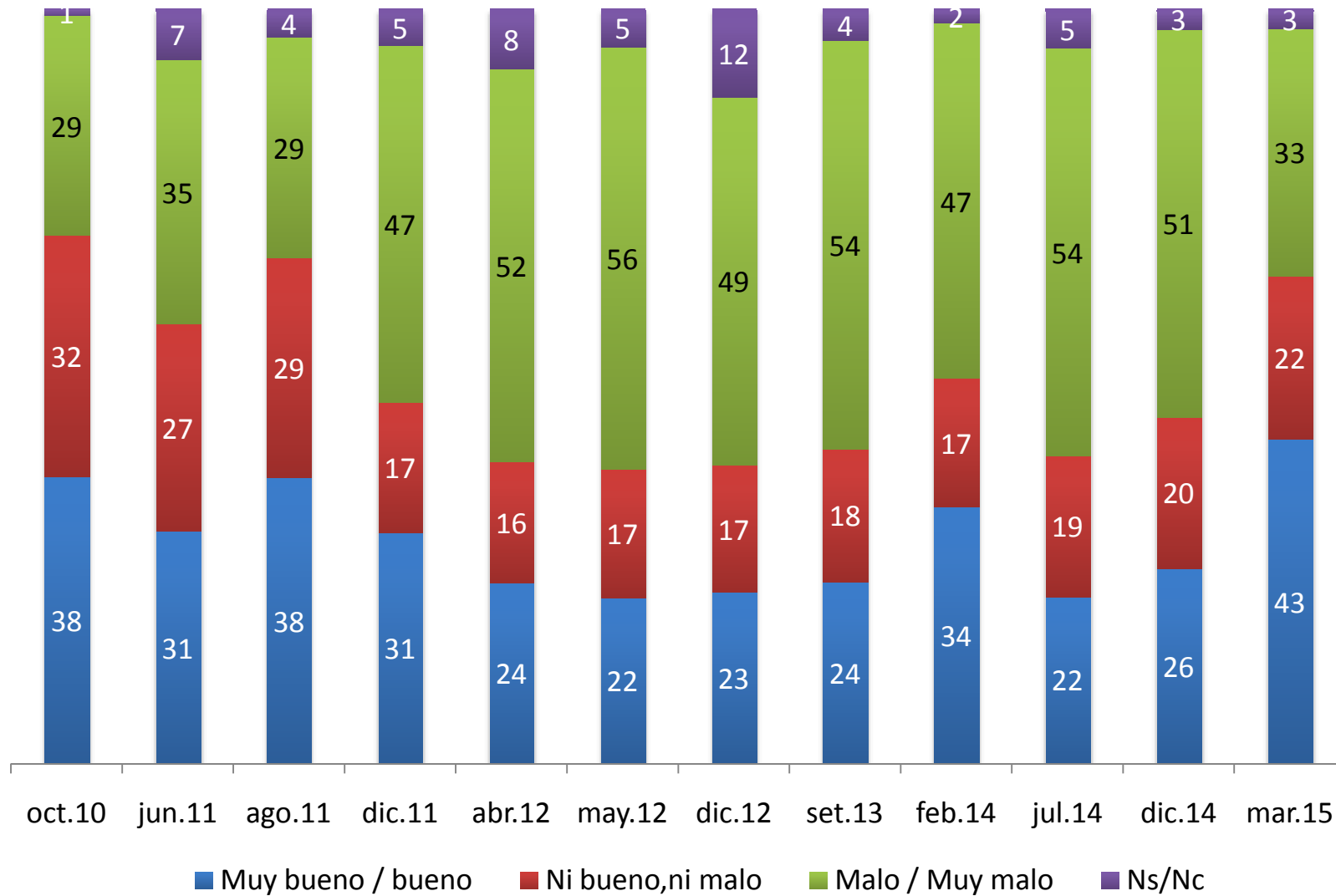
Con respecto a ¿Ud. diría que la Intendencia funciona muy bien, bien, ni bien ni mal, mal o muy mal?

SERIE FUNCIONAMIENTO DE LA IDM: ATRAER INVERSIONES AL DEPARTAMENTO



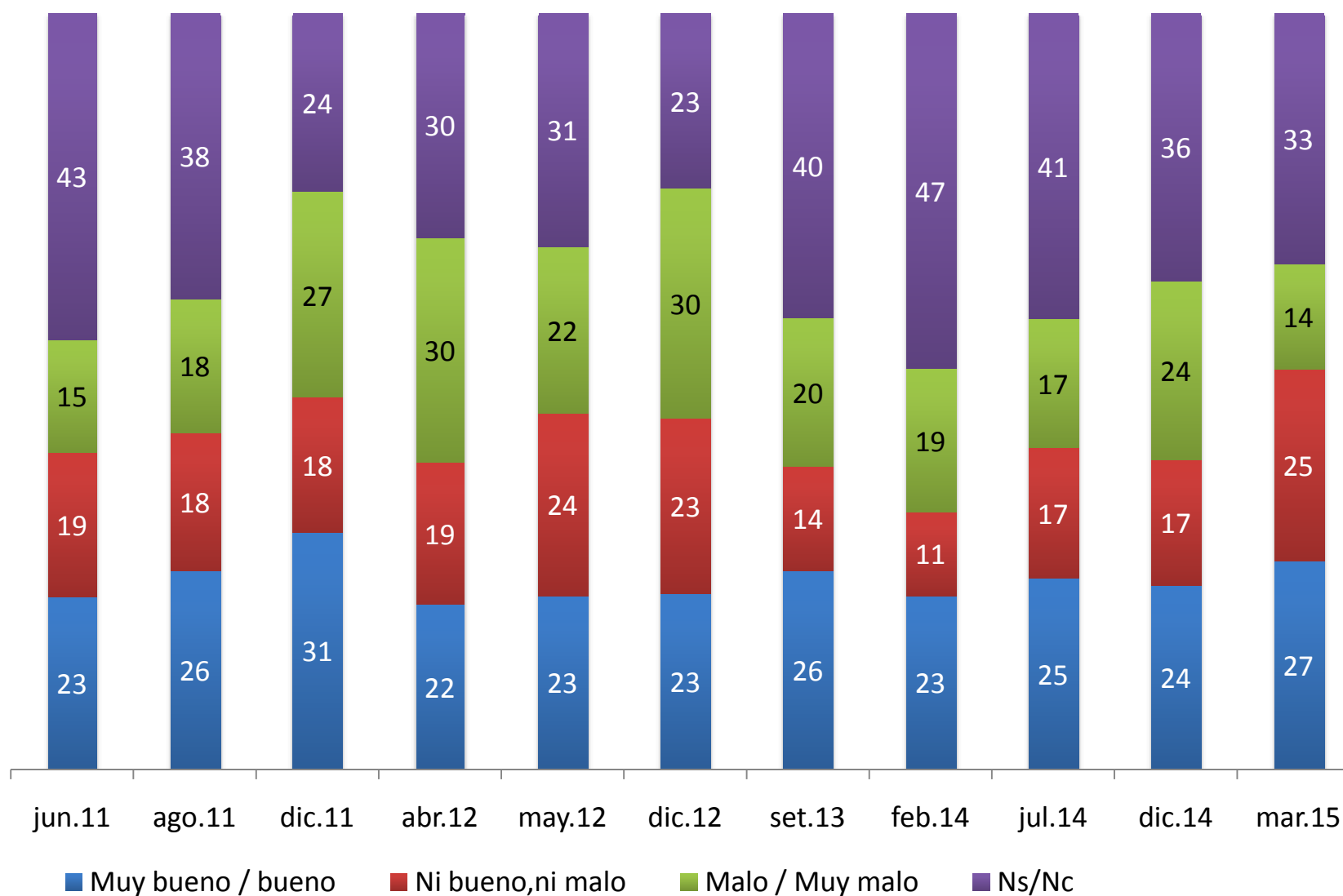
Con respecto a ¿Ud. diría que la Intendencia funciona muy bien, bien, ni bien ni mal, mal o muy mal?

SERIE FUNCIONAMIENTO DE LA IDM: TRÁNSITO



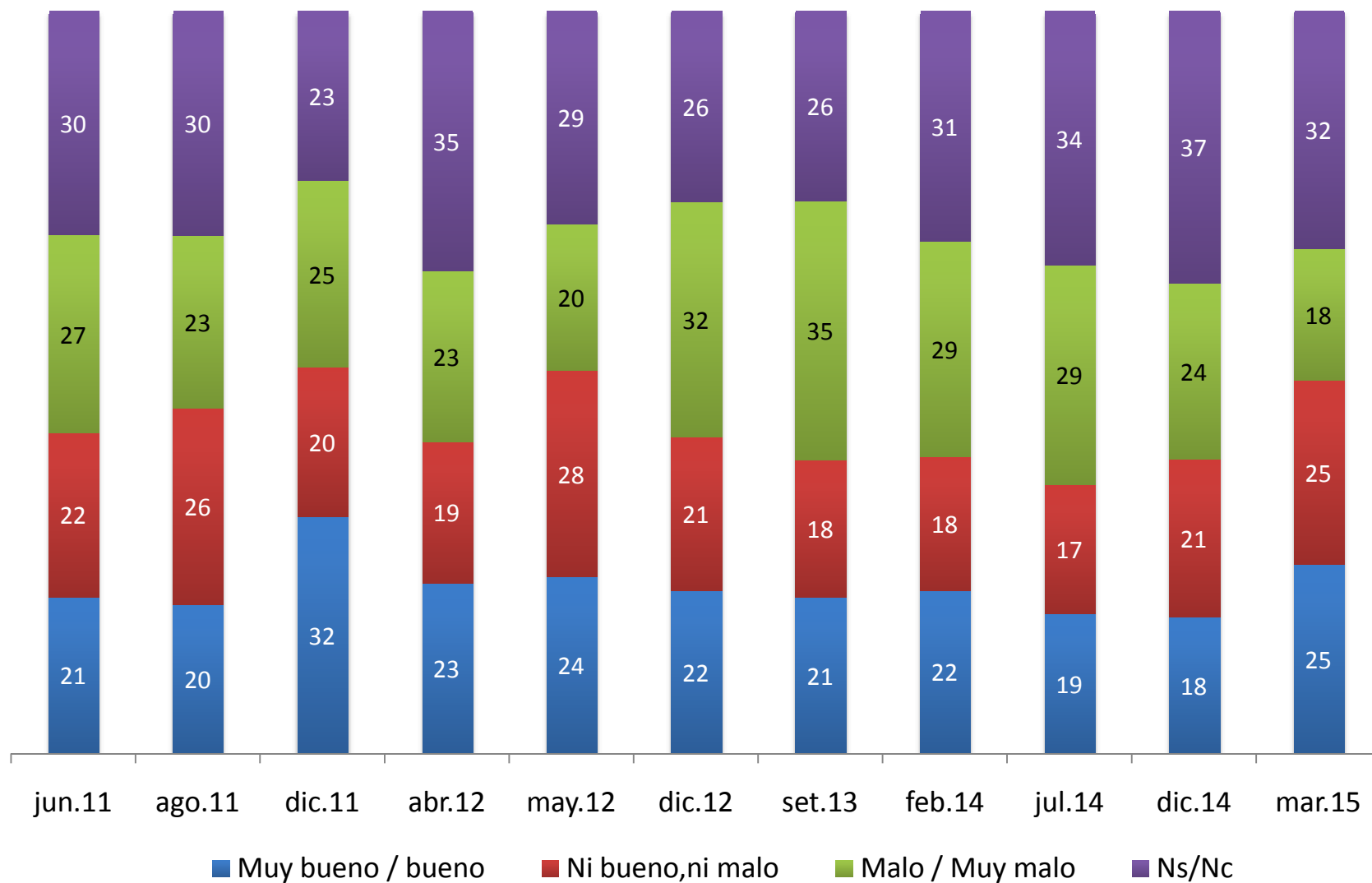
Con respecto a ¿Ud. diría que la Intendencia funciona muy bien, bien, ni bien ni mal, mal o muy mal?

SERIE FUNCIONAMIENTO DE LA IDM: CAMINERÍA RURAL



Con respecto a ¿Ud. diría que la Intendencia funciona muy bien, bien, ni bien ni mal, mal o muy mal?

SERIE FUNCIONAMIENTO DE LA IDM: MANEJO ECONÓMICO

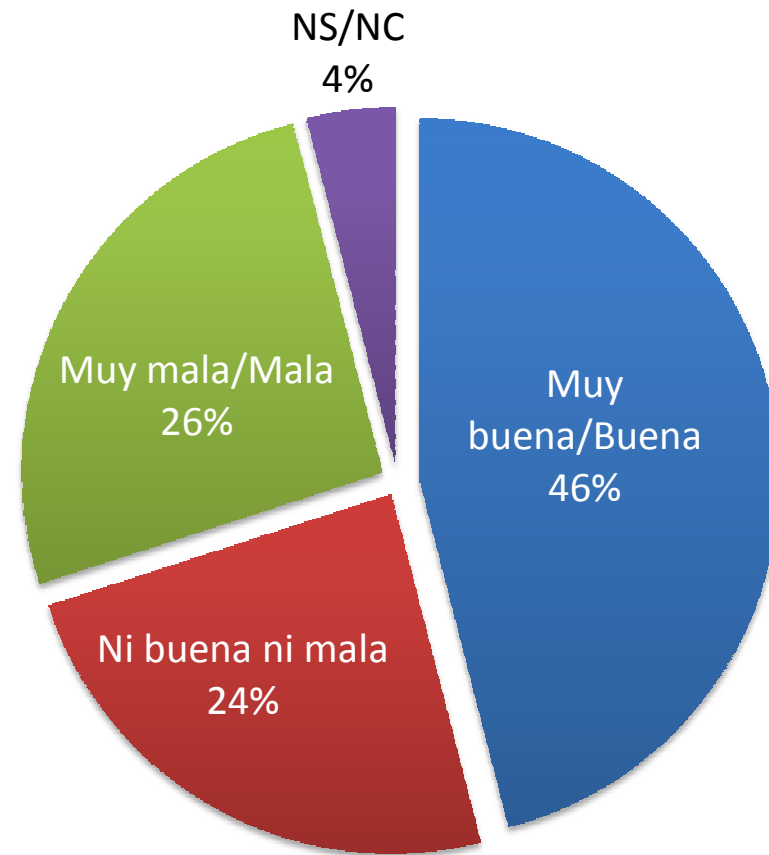


Con respecto a ¿Ud. diría que la Intendencia funciona muy bien, bien, ni bien ni mal, mal o muy mal?



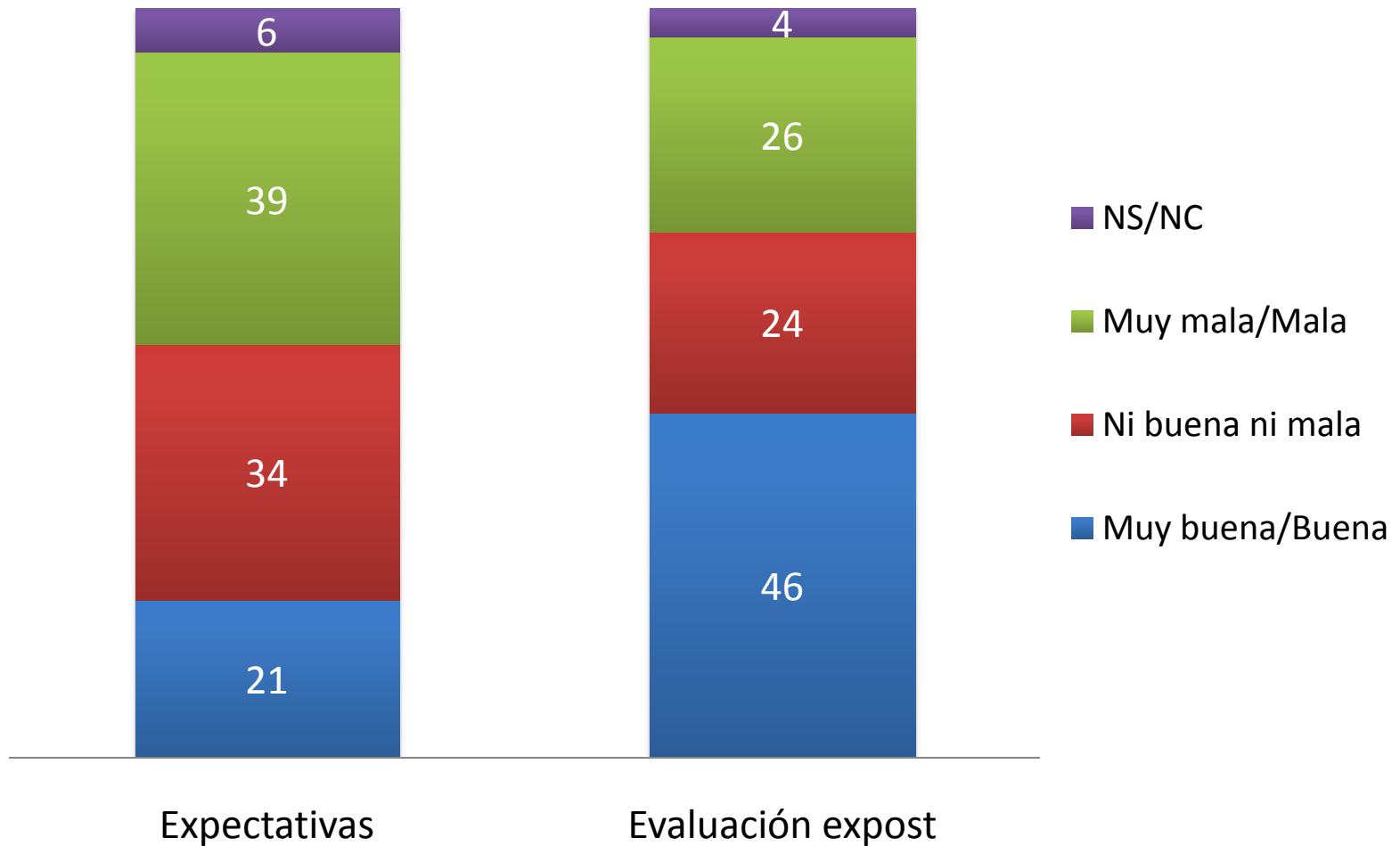
EVALUACIÓN DE TEMPORADA TURÍSTICA

EVALUACIÓN DE LA TEMPORADA TURÍSTICA EN EL DEPARTAMENTO



¿Cómo evalúa la pasada temporada turística en el departamento?

EVALUACIÓN DE LA TEMPORADA TURÍSTICA EN EL DEPARTAMENTO, COMPARACIÓN CON EXPECTATIVAS



¿Cómo cree que será la próxima temporada turística en el departamento?
¿Cómo evalúa la pasada temporada turística en el departamento?